

NEOILLUMINISM

THE

2010/11

The logo for MODUL ELECTRO features the word "MODUL" in a bold, orange, sans-serif font. Below it, the word "ELECTRO" is written in a smaller, orange, sans-serif font. The logo is flanked by two orange squares, each containing a smaller white square.

www.modulelectro.ru

RESEARCH
OF **PRODUCT NEWS**

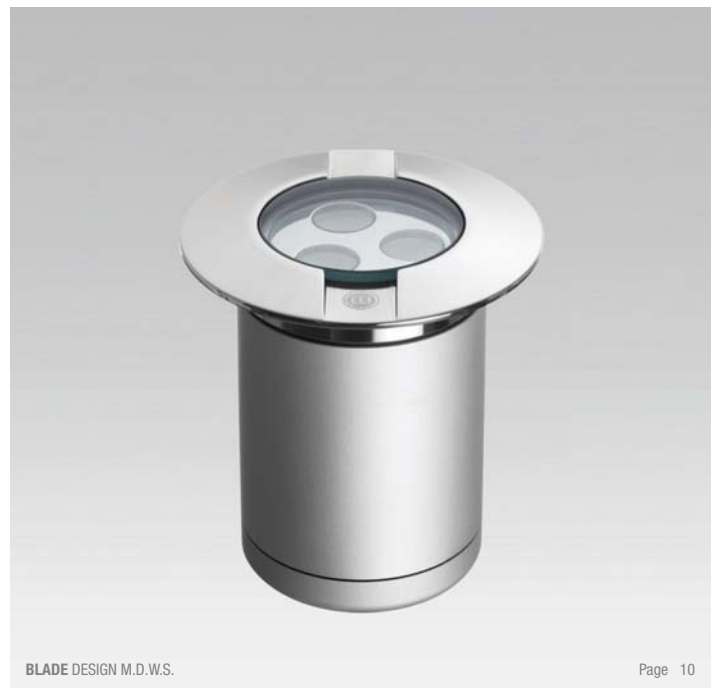


mizar

News

Program 2010/11

| | |
|----------|------------|
| Shadow | >> page 4 |
| Blade | >> page 10 |
| Runner | >> page 16 |
| Ky | >> page 22 |
| Surround | >> page 30 |
| Qso Led | >> page 34 |
| Shop | >> page 40 |
| UDG | >> page 44 |
| Touch | >> page 50 |
| Silk | >> page 56 |



MODULO
ELECTRO
www.modulelectro.ru





SURROUND DESIGN S.+R. CORNELISSEN



UDG DESIGN M.D.W.S.



QSO Led DESIGN MIZAR



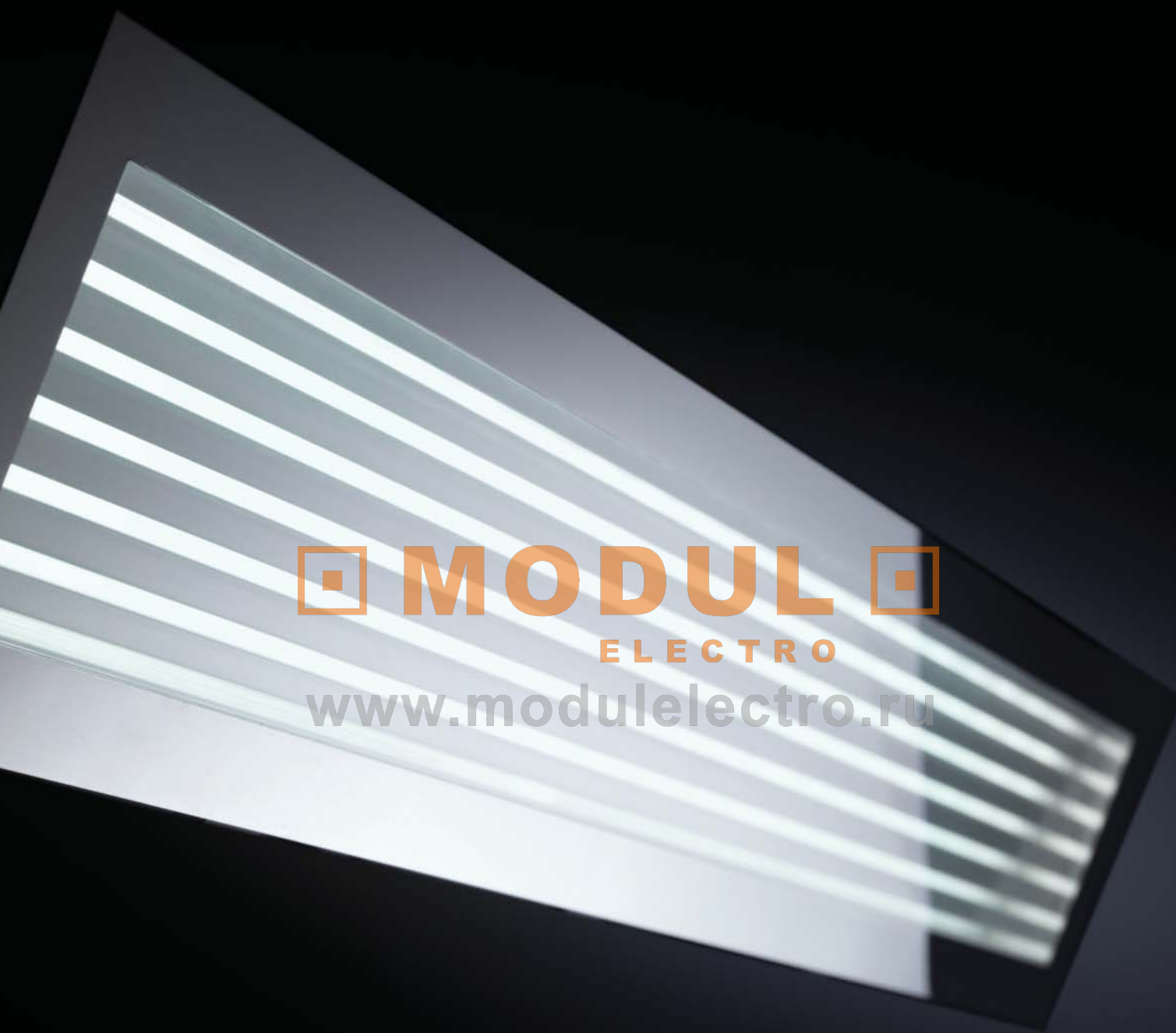
TOUCH DESIGN M.D.W.S.



SHOP DESIGN MIZAR



SILK DESIGN TOBIA SCARPA



MODUL
ELECTRO
www.modulelectro.ru

Shadow

design Team Lumino

Frutto di una importante attività di ricerca e sviluppo, Shadow rappresenta un concentrato di tecnologie all'avanguardia per il settore dell'illuminotecnica.

La sorgente LED, cuore pulsante del prodotto, è collocata all'interno dell'apparecchio in modo tale da produrre una emissione laterale che preservi dall'abbagliamento diretto.

Il diffusore in Pmma ottico a disegno modulare (Micro Ray Tech), sviluppato sul principio delle guide luce per il settore automotive, aumenta notevolmente la trasmissione del flusso luminoso, diminuendo radicalmente la dispersione che normalmente si avrebbe con un prodotto ad illuminazione indiretta tradizionale. Il risultato è una illuminazione superficiale omogenea e un comfort visivo senza pari.

Il sistema Active Color Balance, infine, interviene sulla modulazione delle potenze impiegate sui singoli LED, garantendo l'omogeneità in uscita della temperatura di colore.

I prodotti Shadow sono disponibili nelle versioni quadra e rettangolare in cinque diverse dimensioni.

Shadow può essere impiegato non solo come apparecchio di segnalazione per aree di transito e camminamento, ma anche in tutte le situazioni dove è richiesta una luce morbida e rilassante come nei centri estetici, nelle aree lounge di hotel e ristoranti, o nei centri benessere.

A differenza di altri prodotti competitor, Shadow è estremamente sottile.

Questo agevola l'installazione in pareti piene con spessori molto ridotti.

I prodotti sono disponibili nella finitura acciaio lucido (40).

Applicazioni: incassi a parete e soffitto.

Sorgenti luminose: LED monocromatici versione luce Bianco Neutro e Bianco Caldo con moduli da 3, 5 e 20 led.

Emissione luminosa: diretta.

Classificazione: classe isolamento III, IP54 (vano ottico), IP30 (vano interno), marchio F.

Cablaggio: elettronico dimmerabile DMX512 oppure Elettronico (on-off).

Sistema ottico: emissione asimmetrica su un lato, con l'eccezione della versione quadra 300x300 che ha una emissione asimmetrica su due lati (tipo batwing).

Caratteristiche costruttive: corpo in acciaio, cornice in acciaio inox 304 lucidato a specchio, controcassa opzionale in metallo, diffusore in PMMA ottico (trasmissione luminosa >92%), viterie e particolari in acciaio.

Dimensioni: 90x90, 150x150, 90x150, 305x305, 90x600.

Trattamenti: acciaio lucidato.

Accessori: controcassa per calcestruzzo/laterizio, e plaster kit in lamiera microforata per cartongesso, interfaccia DMX e alimentatore.

The result of significant Research and Development activity, Shadow embodies a concentrate of state-of-the-art technologies in the lighting design sector.

The LED source at its heart is located inside the fixture in order to produce a side emission that prevents direct glare.

The modular design optical PMMA diffuser (Micro Ray Tech), developed according to the principle of light guides in the automotive sector, remarkably increases lumen output transmission, markedly decreasing the dispersion that normally occurs with a traditional indirect lighting fixture.

The result is homogeneous superficial lighting and unequalled visual comfort.

The Active Colour Balance system, moreover, acts on modulating the power employed on individual LEDs, assuring outgoing colour temperature homogeneity.

The Shadow fixtures are available in the square and rectangular versions in five different sizes.

Shadow can be employed not only as a signalling fixture for transit areas and pathways, but also in all settings which call for soft and relaxing light such as beauty parlours, hotel and restaurant lounges, or wellness centres.

Unlike other competing products, Shadow is extremely thin, a feature which makes installation in very thin solid walls more convenient.

The fixtures are available in the polished steel finish (40).

Applications: wall and ceiling recessed installation.

Light sources: monochrome LED White Neutral and Warm White light versions with 3, 5 and 20 LED modules.

Light emission: direct.

Classification: insulation class III, IP54 (optics compartment), IP30 (internal compartment), mark F.

Wiring: dimmable electronic DMX512 or Electronic (on-off).

Optics system: asymmetrical emission on one side, with the exception of the 300x300 square version which features asymmetrical emission on two sides (bat-wing type).

Construction features: steel body, frame in 304 stainless mirror-polished steel, optional metal outer casing, optical PMMA diffuser (light transmission >92%), steel screws and components.

Dimensions: 90x90, 150x150, 90x150, 305x305, 90x600.

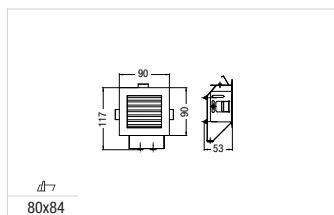
Finishes: polished steel.

Accessories: outer casing for concrete/brickwork, and micro-perforated plate plaster-board kit, DMX interface and power supply unit.

MODULO
ELECTRO
www.modulelectro.ru

Shadow

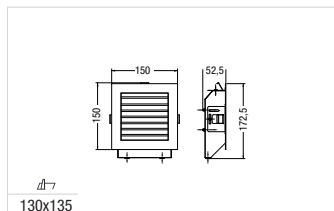
INCASSO DOWNLIGHT



d7
80x84

Incasso quadro piccolo. Alimentatore da ordinare separatamente.
Small square recessed installation fixture. Power supply unit to be ordered separately

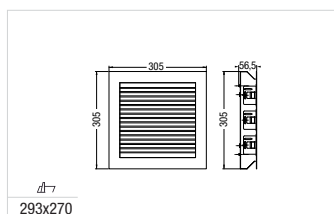
| TYPE | ELECTRIFICATION | LAMP | WIRING | CODE |
|----------|-----------------|------|--------|------|
| SHD-XQ09 | 3x 1,27W 24Vdc | LED | DMX | 822# |



d7
130x135

Incasso quadro medio. Alimentatore da ordinare separatamente.
Medium-sized square recessed installation fixture. Power supply unit to be ordered separately

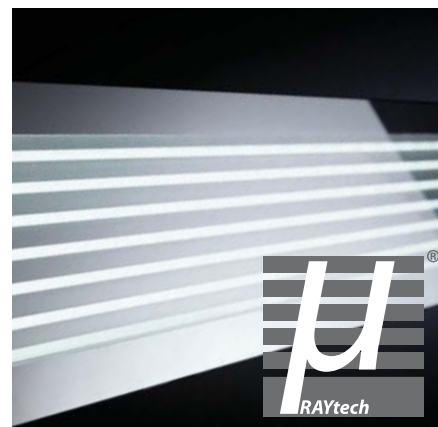
| TYPE | ELECTRIFICATION | LAMP | WIRING | CODE |
|----------|-----------------|------|--------|------|
| SHD-XQ15 | 5x 1,27W 24Vdc | LED | DMX | 823# |



d7
293x270

Incasso quadro grande. Alimentatore da ordinare separatamente.
Large square recessed installation fixture. Power supply unit to be ordered separately

| TYPE | ELECTRIFICATION | LAMP | WIRING | CODE |
|----------|-----------------|------|--------|------|
| SHD-XQ30 | 20x 1,27W 24Vdc | LED | DMX | 824# |



SISTEMA MICRO RAY TECH MICRO RAY TECH SYSTEM

Il diffusore in Pmma ottico a disegno modulare aumenta notevolmente la trasmissione del flusso luminoso, diminuendo radicalmente la dispersione che normalmente si avrebbe con un prodotto ad illuminazione indiretta tradizionale. Il risultato è una illuminazione superficiale omogenea e un comfort visivo senza pari.

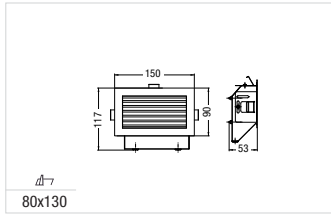
The modular design optical PMMA diffuser remarkably increases lumen output transmission, markedly decreasing the dispersion that normally occurs with a traditional indirect lighting fixture. The result is homogeneous superficial lighting and unequalled visual comfort.

MODULO
ELECTRO
www.modulelectro.ru



Shadow

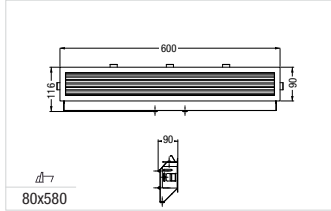
INCASSO DOWNLIGHT



80x130

Incasso rettangolare piccolo. Alimentatore da ordinare separatamente.
Small rectangular recessed installation fixture. Power supply unit to be ordered separately

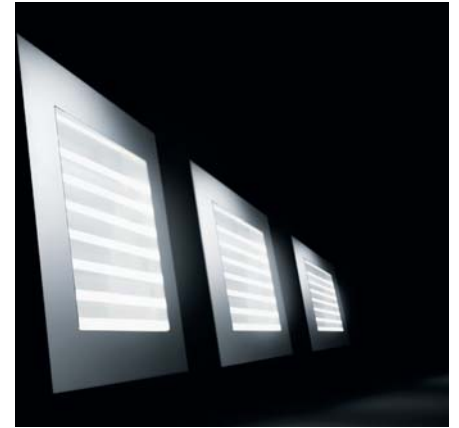
| TYPE | ELECTRIFICATION | LAMP | WIRING | CODE |
|----------|-----------------|------|--------|------|
| SHD-XR15 | 5x 1,27W 24Vdc | LED | DMX | 826# |



80x580

Incasso rettangolare grande. Alimentatore da ordinare separatamente.
Large rectangular recessed installation fixture. Power supply unit to be ordered separately

| TYPE | ELECTRIFICATION | LAMP | WIRING | CODE |
|----------|-----------------|------|--------|------|
| SHD-XR60 | 20x 1,27W 24Vdc | LED | DMX | 825# |



SISTEMA ACTIVE COLOR BALANCE ACTIVE COLOR BALANCE SYSTEM

Il sistema Active Color Balance interviene sulla modulazione delle potenze impiegate sui singoli LED, garantendo l'omogeneità in uscita della temperatura di colore.

The Active Colour Balance system acts on modulating the power employed on individual LEDs, assuring outgoing colour temperature homogeneity.

MODULO
ELECTRO
www.modulelectro.ru



DMX: Elettronico Dim (DMX 512)
DMX: Dim Electronic (DMX 512)

40

Guida completamento "code" (...#)
Guide to "code" completion (...#)

TEMPERATURA COLORE

- Bianco caldo Warm white (2700-3000 K)
- Bianco naturale Natural white (4200-4500 K)

F

R

S

Shadow

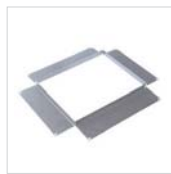
ACCESSORI ACCESSORIES



| TYPE | | CODE |
|--------|--------------------------|------|
| SHD-XC | Per/for SHD-XQ09 90x90 | 8215 |
| SHD-XC | Per/for SHD-XQ15 150x150 | 8216 |
| SHD-XC | Per/for SHD-XQ30 305x305 | 8217 |
| SHD-XC | Per/for SHD-XR15 90x150 | 8219 |
| SHD-XC | Per/for SHD-XR60 90x600 | 8218 |

00

Controcassa opzionale per l'applicazione su pareti in laterizio con vano per alimentatore.
Optional cuter casing for brick walls, with power supply compartment



| TYPE | | CODE |
|--------|--------------------------|------|
| SHD-PK | Per/for SHD-XQ09 90x90 | 8202 |
| SHD-PK | Per/for SHD-XQ15 150x150 | 8204 |
| SHD-PK | Per/for SHD-XQ30 305x305 | 8206 |
| SHD-PK | Per/for SHD-XR15 90x150 | 8207 |
| SHD-PK | Per/for SHD-XR60 90x600 | 8208 |

00

Plaster Kit per pareti in cartongesso e laterizio
Plaster Kit for plasterboard and brick walls



| TYPE | WIRING | CODE |
|--------|--------|------|
| MC-DMX | DMX | 0735 |

00

Modulo interfaccia programmazione DMX
Interface module for DMX coding



| TYPE | ELECTRIFICATION | CODE |
|---------|-----------------------------------|------|
| TR-CC75 | 75W 24Vdc ELE | 0785 |
| TR-CC06 | Per/for SHD-XQ09 6W 24V/350mA ELE | 0790 |

00

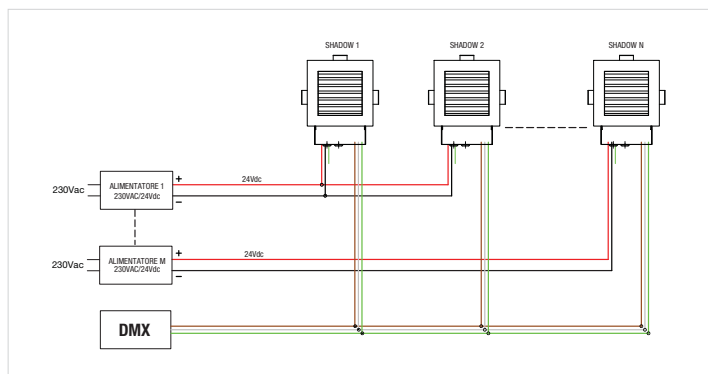
| TYPE | ELECTRIFICATION | CODE |
|---------|-----------------|------|
| TR-CC20 | 20W 24Vdc ELE | 5375 |

16

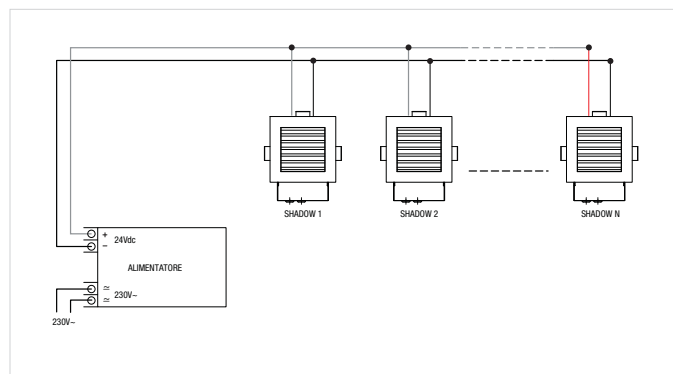
Alimentatore per versioni 12-24 Vdc
Power supply units for 12/24 Vdc versions


MODULO
ELECTRO
www.modulelectro.ru

SISTEMA DI COLLEGAMENTO TRAMITE INTERFACCIA DMX
WIRING DIAGRAM WITH DMX INTERFACE



SISTEMA DI COLLEGAMENTO CON ALIMENTATORE ELETTRONICO - TENSIONE COSTANTE 24Vdc
WIRING DIAGRAM WITH ELECTRONIC POWER SUPPLY UNIT - 24Vdc COSTANT VOLTAGE





MODUL
ELECTRO
www.modulelectro.ru



MODUL
ELECTRO
www.modulelectro.ru



Blade design M.D.W.S.

Gamma di incassi calpestabili da esterni, concepita specificatamente per sorgenti a led di potenza di ultima generazione.

Un design caratterizzato che si integra perfettamente nelle architetture più raffinate. L'assenza di viti ne esalta la forma.

La famiglia Blade costituisce una proposta completa di incassi calpestabili a led nelle forme tonda e quadra: sette diverse tipologie a luce fissa, da 1 fino a 12 led, due tipologie di applicazione orientabile e due applicazioni a luce radente.

Blade si distingue per una elevata efficienza luminosa, resa possibile dall'utilizzo di sorgenti led impiegate in modo tale da sfruttarne appieno le potenzialità illuminotecniche. Ogni singolo diodo viene alimentato con potenze fino a 1,87watt, mentre una attenta progettazione del sistema di dissipazione del calore e la progettazione dedicata dell'elettronica di controllo sul PCB, consentono condizioni termiche ottimali per funzionamento e durata del led. Il risultato è un prodotto dalle eccellenti prestazioni illuminotecniche, ma anche notevolmente affidabile nel tempo.

Blade è studiato per garantire una protezione sicura non solo contro gli agenti atmosferici, ma anche da agenti aggressivi derivanti da prodotti di lavaggio industriale o di pulizia per gli ambienti interni. Tutto questo, avviene grazie ad un affidabile sistema di guarnizioni e all'utilizzo di un acciaio ad elevatissima resistenza, AISI 316L.

Tali caratteristiche rendono il prodotto ideale in esterno per l'illuminazione d'accento di pareti, colonne e di particolari architettonici, oltre che gruppi floreali e alberature anche ad alto fusto. Blade può essere usato anche in interni, dove sia richiesto un elevato grado di protezione e resistenza agli agenti aggressivi, come ad esempio ambienti pubblici o spazi commerciali.

E' inoltre adatto per applicazioni speciali (in questo caso con tutto il corpo completamente in acciaio) anche in ambito navale.

A seconda delle versioni, i prodotti permettono l'allacciamento diretto in tensione di rete 220-240Vac, nonché in bassa tensione 12-24Vdc (attraverso il sistema di pilotaggio 'intelligente' Duplex', che permette l'utilizzo indifferente di alimentatori in 12 o 24Vdc), semplificando e rendendo più affidabili le operazioni di installazione e manutenzione. Le versioni pilotate a 12-24Vdc sono inoltre dimmerabili attraverso il sistema Microdim.

La famiglia è disponibile nella finitura acciaio lucido con mascherina interna cromo (40).

Applicazioni: incassi da esterno, da terra e parete.

Rotazione: +/- 15° nelle versioni orientabili.

Sorgenti luminose: LED monocromatici Neutro, Freddo e Caldo. Nelle versioni tonde fisse sono previsti moduli da 1, 3, 6, 7 e 12 Led; nelle versioni tonde orientabili sono previsti moduli da 3 e 7 Led; nelle versioni quadre sono previsti moduli da 1 e 4 Led; due versioni di segnalazione con emissione radente a 120° e 180°.

Emissione luminosa: diretta o indiretta.

Classificazione: classe III per le versioni 12-24Vdc, classe I per le versioni 220-240Vac, IP66/67, marchio F, filo incandescente 960°.

Cablaggio: nelle versioni 12-24Vdc elettronico dimmerabile con modulo Microdim e alimentatore da ordinare separatamente; nella versione 220-240Vac elettronico con alimentatore integrato nell'apparecchio; sistema di pilotaggio intelligente "Duplex" per il 12/24Vdc.

Sistema ottico: di tre diverse gradazioni: 8°, 25° e 40°.

Caratteristiche costruttive: Corpo in alluminio Anticorodal, flangia in acciaio inox AISI 316L, vetro vano ottico temprato trasparente extrachiaro, lenti del led in Pmma trasparente ad alto indice di trasmissione, controcassa in materiale plastico, viterie e particolari in acciaio inox.

Dimensioni: Ø57,1, Ø100, Ø110, Ø142,2 Ø206 per le versioni tonde fisse; Ø110, Ø142,20 per le versioni tonde orientabili; 57,1x57,1 e 104x104 per le versioni quadre, Ø75 per le versioni a luce radente.

Trattamenti: lucidatura a specchio della flangia e galvanizzazione della mascherina interna porta led.

Accessori: alimentatore per versioni 12/24Vdc, modulo Microdim per la dimmerazione, controcassa in polietilene, scatola protezione morsettiera.

Range of outdoor walking surface recessed installation fixtures, specifically designed for last generation power LED sources.

The shape is exalted by the absence of screws and their distinct design perfectly blends in with the most refined styles of architecture.

The Blade range offers a comprehensive line of walking surface recessed installation LED fixtures in the round and square formats: seven different fixed light typologies, from 1 to 12 LEDs, two adjustable application typologies and two oblique light applications.

Blade stands out thanks to its high lighting efficiency, made possible by the utilisation of LED sources that fully exploits their lighting potentiality. Each individual diode is supplied with power up to 1.87watt, while careful design of the heat dissipation system and the dedicated electronics design for PCB control allow optimal thermal conditions for LED operation and duration.

The result is a product that offers excellent lighting performance, as well as remarkable long-term reliability.

Blade has been designed to guarantee safe protection not just from the weather, but also from aggressive agents employed in industrial washing facilities or indoor cleaning chemicals. This is all assured by a reliable gasket system and the utilisation of highly resistant AISI 316L steel.

These features make it the fixture of choice in outdoors for accent lighting of walls, colonnades and architectural elements, as well as flower beds and tall trees.

Blade can also be utilised indoors when a high degree of protection and resistance to aggressive agents is required, for example in public spaces or retail outlets.

It is also suitable for special applications in naval construction— in this case with an all-steel body.

Depending on versions, the fixtures allow direct 220-240Vac line voltage connection, as well as low 12-24Vdc voltage (by means of the 'intelligent' Duplex guiding system, which allows utilising both 12 or 24Vdc power supply units), simplifying and making more reliable installation and maintenance operations.

The 12-24Vdc guided versions can also be dimmed by means of the Microdim system.

The range is available in the polished steel finish with chrome internal guard (40).

Applications: outdoors ground and wall recessed installation fixtures.

Rotation: +/- 15° in the adjustable versions.

Light sources: monochrome LED Neutral, Cold and Warm. Round fixed versions are fitted with 1, 3, 6, 7 and 12 LED modules; round adjustable versions are fitted with 3 and 7 LED modules; square versions are fitted with 1 and 4 LED modules; two signalling versions with 120° and 180° oblique emission.

Light emission: direct or indirect.

Classification: class III for 12-24Vdc versions, class I for 220-240Vac versions, IP66/67, mark F, glow wire 960°.

Wiring: 12-24Vdc electronic dimmable versions with Microdim module and power supply unit to be ordered separately; for the 220-240Vac version electronic with built-in power supply unit; "Duplex" intelligent guiding system for 12/24Vdc.

Optical system: in three different gradings: 8°, 25° and 40°.

Construction features: Anticorodal aluminium body, AISI 316L stainless steel flange, extra-clear transparent tempered glass optics compartment, high transmission index transparent Pmma LED lenses, plastic material counter-frame, stainless steel screws and components.

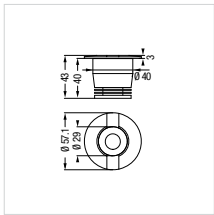
Dimensions: Ø57,1, Ø100, Ø110, Ø142,2 Ø206 for the round fixed versions; Ø110, Ø142,20 for the round adjustable versions; 57,1x57,1 and 104x104 for the square versions, Ø75 for the oblique light versions.

Finishes: flange mirror polishing and galvanised LED holding internal guard.

Accessories: power supply unit for 12/24Vdc versions, Microdim dimming module, polyethylene counter-frame, terminal block protection box.

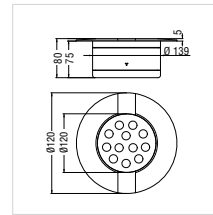
Blade

FISSO FIXED



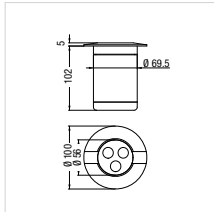
Incasso fisso tondo calpestabile (500Kg) - 1 Led.
Walk-over fixed round recessed installation fixture (500Kg) - 1 led.

| TYPE | ELECTRIFICATION | LAMP | WIRING | CODE |
|----------------|-------------------|------|--------|-------------|
| BLE-FT1 | 1x 1,87W 12-24Vdc | LED | EDX | 550# |



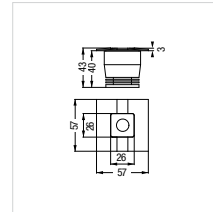
Incasso fisso tondo calpestabile (1000Kg) - 12 Led.
Walk-over fixed round recessed installation fixture (1000Kg) - 12 led.

| TYPE | ELECTRIFICATION | LAMP | WIRING | CODE |
|-----------------|----------------------|------|--------|-------------|
| BLE-FT12 | 12x 1,27W 24Vdc | LED | EDX | 55A# |
| BLE-FT12 | 12x 1,27W 220-240Vac | LED | ELE | 55B# |



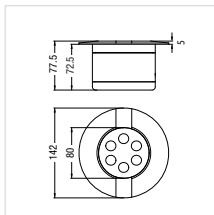
Incasso fisso tondo calpestabile (1000Kg) - 3 Led.
Walk-over fixed round recessed installation fixture (1000Kg) - 3 led.

| TYPE | ELECTRIFICATION | LAMP | WIRING | CODE |
|----------------|---------------------|------|--------|-------------|
| BLE-FT3 | 3x 1,87W 12-24Vdc | LED | EDX | 551# |
| BLE-FT3 | 3x 1,87W 220-240Vac | LED | ELE | 552# |



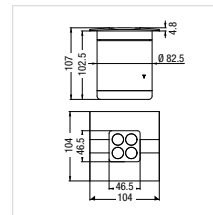
Incasso fisso quadro calpestabile (500Kg) - 1 Led.
Walk-over fixed square recessed installation fixture 500Kg) - 1 led.

| TYPE | ELECTRIFICATION | LAMP | WIRING | CODE |
|----------------|-------------------|------|--------|-------------|
| BLE-FQ1 | 1x 1,87W 12-24Vdc | LED | EDX | 55D# |



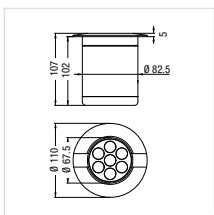
Incasso fisso tondo calpestabile (1000Kg) - 6 Led.
Walk-over fixed round recessed installation fixture (1000Kg) - 6 led.

| TYPE | ELECTRIFICATION | LAMP | WIRING | CODE |
|----------------|---------------------|------|--------|-------------|
| BLE-FT6 | 6x 1,87W 24Vdc | LED | EDX | 554# |
| BLE-FT6 | 6x 1,27W 220-240Vac | LED | ELE | 555# |



Incasso fisso quadro calpestabile (1000Kg) - 4 Led.
Walk-over fixed square recessed installation fixture (1000Kg) - 4 led.

| TYPE | ELECTRIFICATION | LAMP | WIRING | CODE |
|----------------|---------------------|------|--------|-------------|
| BLE-FQ4 | 4x 1,87W 12-24Vdc | LED | EDX | 55F# |
| BLE-FQ4 | 4x 1,27W 220-240Vac | LED | ELE | 55G# |



Incasso fisso tondo calpestabile (1000Kg) - 7 Led.
Walk-over fixed round recessed installation fixture (1000Kg) - 7 led.

| TYPE | ELECTRIFICATION | LAMP | WIRING | CODE |
|----------------|-----------------|------|--------|-------------|
| BLE-FT7 | 7x 1,27W 24Vdc | LED | EDX | 557# |

MODULO
ELECTRO

www.modulelectro.ru



ATTENZIONE: Alimentatore (solo per versione 12-24Vdc e 24Vdc) e controcassa da ordinare separatamente.

WARNING: Power supply unit (for 12-24vdc and 24Vdc versions only) and counter-frame to be ordered separately.

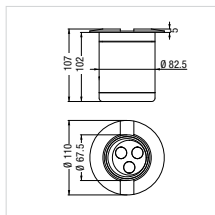
ELE: Elettronico
EDX: Elettronico Dim
ELE: Electronic
EDX: Dim Electronic

Guida completamento "code" (...#)
Guide to "code" completion (...#)

| TEMPERATURA COLORE | S8° M25° M40° | | |
|--|---------------|----------|----------|
| | S8° | M25° | M40° |
| ○ Bianco caldo Warm white (2700-3000 K) | H | A | 1 |
| ○ Bianco naturale Natural white (4200-4500 K) | J | B | 2 |
| ○ Bianco Freddo Cool white (6000-6500 K) | K | C | 3 |
| ● Blu Blue --> solo per/only for BLE-FT1 e BLE-FQ1 | L | D | 4 |

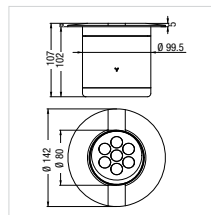
Blade

ORIENTABILE ADJUSTABLE



Incasso orientabile tondo calpestabile (1000Kg) - 3 Led.
Walk-over adjustable round recessed installation fixture (1000Kg)
- 3 led.

| TYPE | ELECTRIFICATION | LAMP | WIRING | CODE |
|---------|---------------------|------|--------|------|
| BLE-0T3 | 3x 1,87W 12-24Vdc | LED | EDX | 55L# |
| BLE-0T3 | 3x 1,87W 220-240Vac | LED | ELE | 55M# |



Incasso orientabile tondo calpestabile (1000Kg) - 7 Led.
Walk-over adjustable round recessed installation fixture (1000Kg)
- 7 led.

| TYPE | ELECTRIFICATION | LAMP | WIRING | CODE |
|---------|-----------------|------|--------|------|
| BLE-0T7 | 7x 1,27W 24Vdc | LED | EDX | 55P# |

MODULO
ELECTRO
www.modulelectro.ru



ATTENZIONE: Alimentatore (solo per versione 12-24Vdc e 24Vdc) e controcassa da ordinare separatamente.

WARNING: Power supply unit (for 12-24vdc and 24Vdc versions only) and counter-frame to be ordered separately.

ELE: Elettronico
EDX: Elettronico Dim
ELE: Electronic
EDX: Dim Electronic

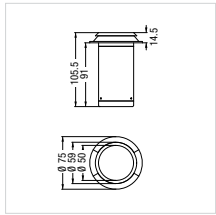
40

Guida completamento "code" (...#)
Guide to "code" completion (...#)

| TEMPERATURA COLORE | S8° M25° M40° | | |
|---|---------------|---|---|
| | H | A | 1 |
| ○ Bianco caldo Warm white (2700-3000 K) | H | A | 1 |
| ○ Bianco naturale Natural white (4200-4500 K) | J | B | 2 |
| ○ Bianco Freddo Cool white (6000-6500 K) | K | C | 3 |

Blade

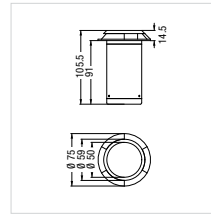
EMISSIONE RADENTE GRAZING EMISSION 120°-180°



Incasso tondo calpestabile (1000Kg) ad emissione radente 180° - 2 Led.

Walk-over fixed round recessed installation fixture (1000Kg) - 2 led with 180° grazing emission.

| TYPE | ELECTRIFICATION | LAMP | WIRING | CODE |
|---------|---------------------|--------|--------|------|
| BLE-ER2 | 2x 1,27W 12-24Vdc | LED CW | EDX | 55SS |
| BLE-ER2 | 2x 1,27W 12-24Vdc | LED NW | EDX | 55SR |
| BLE-ER2 | 2x 1,27W 12-24Vdc | LED WW | EDX | 55SQ |
| BLE-ER2 | 2x 1,27W 12-24Vdc | LED B | EDX | 55ST |
| BLE-ER2 | 2x 1,27W 220-240Vac | LED CW | ELE | 55TS |
| BLE-ER2 | 2x 1,27W 220-240Vac | LED NW | ELE | 55TR |
| BLE-ER2 | 2x 1,27W 220-240Vac | LED WW | ELE | 55TQ |
| BLE-ER2 | 2x 1,27W 220-240Vac | LED B | ELE | 55TT |



Incasso tondo calpestabile (1000Kg) ad emissione radente 120° - 3 Led.

Walk-over fixed round recessed installation fixture (1000Kg) - 3 led with 120° grazing emission.

| TYPE | ELECTRIFICATION | LAMP | WIRING | CODE |
|---------|---------------------|--------|--------|------|
| BLE-ER3 | 3x 1,27W 12-24Vdc | LED CW | EDX | 55US |
| BLE-ER3 | 3x 1,27W 12-24Vdc | LED NW | EDX | 55UR |
| BLE-ER3 | 3x 1,27W 12-24Vdc | LED WW | EDX | 55UQ |
| BLE-ER3 | 3x 1,27W 12-24Vdc | LED B | EDX | 55UT |
| BLE-ER3 | 3x 1,27W 220-240Vac | LED CW | ELE | 55VS |
| BLE-ER3 | 3x 1,27W 220-240Vac | LED NW | ELE | 55VR |
| BLE-ER3 | 3x 1,27W 220-240Vac | LED WW | ELE | 55VQ |
| BLE-ER3 | 3x 1,27W 220-240Vac | LED B | ELE | 55VT |

MODUL
ELECTRO

www.modulelectro.ru



ATTENZIONE: Alimentatore (solo per versione 12-24Vdc) e controcassa da ordinare separatamente.

WARNING: Power supply unit (for 12-24vdc version only) and counter-frame to be ordered separately.

ELE: Elettronico
EDX: Elettronico Dim
ELE: Electronic
EDX: Dim Electronic

Blade

ACCESSORI ACCESSORIES



| TYPE | DIM | CODE |
|-----------|---|-------------------|
| BLE-ZC050 | Per/for BLE-FT1 Per/for BLE-FQ1 | Ø50x 100 5595 |
| BLE-ZC090 | Per/for BLE-FT3 | Ø90x 170 5596 |
| BLE-ZC100 | Per/for BLE-OT3 Per/for BLE-FQ4 Per/for BLE-FT7 | Ø100x 150 5598 |
| BLE-ZC110 | Per/for BLE-FT6 Per/for BLE-OT7 | Ø110x 140 5597 |
| BLE-ZC160 | Per/for BLE-FT12 | Ø160x 150 5599 |
| BLE-ZC063 | Per/for BLE-ER2 Per/for BLE-ER3 | Ø63x170 5594 |

15

Controcassa in termoplastico
Counter-frame in thermoplastic material



| TYPE | CODE |
|-----------|------|
| INSIDE-SC | 5370 |

00

Scatola protezione morsetteria - IP66/IP67
Protection box for terminal board- IP66/IP67



| TYPE | ELECIFICATION | CODE |
|----------|-----------------|------|
| TR-CC75 | 75W 24 Vdc ELE | 0785 |
| TR-CI25 | 25W 24 Vdc ELE | 5377 |
| TR-CI100 | 100W 24 Vdc ELE | 5378 |

00

Alimentatore per versione 12-24 Vdc
Power supply for 12-24 Vdc versions

16



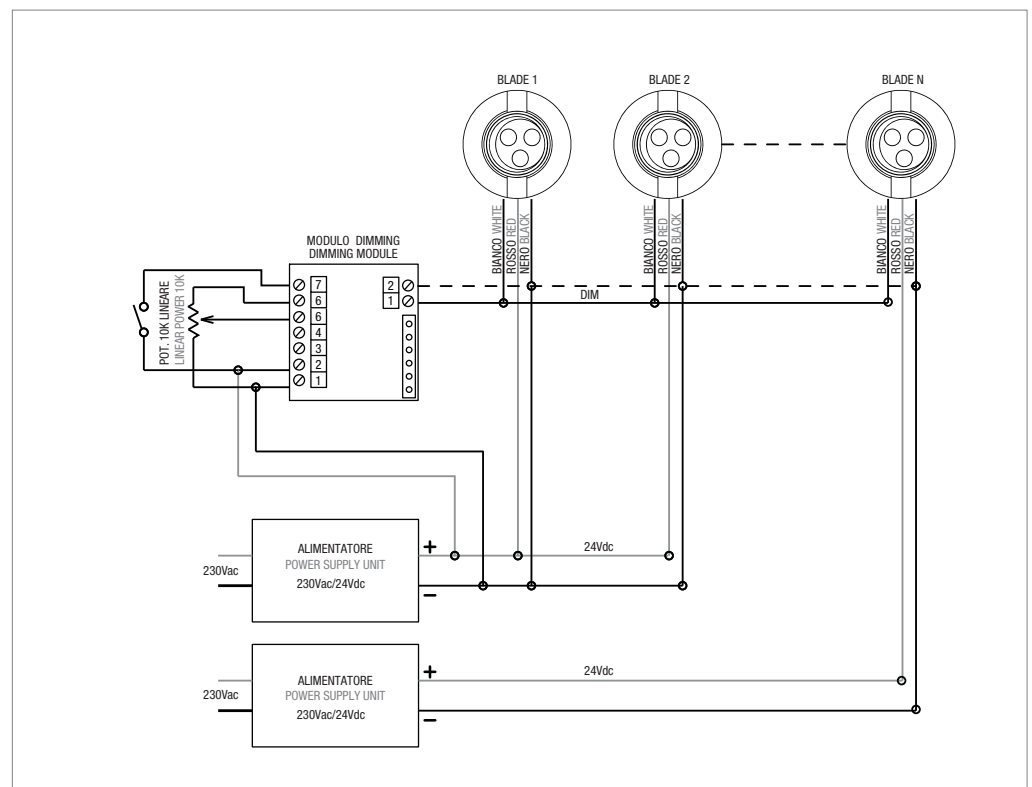
| TYPE | CODE |
|--------------------------------|----------|
| TR-DIM1 3W Push botton control | EDS 0786 |
| TR-DIM2 3W (0-10V) | EDA 0787 |

00

Modulo MICRODIM per versioni 12-24Vdc.
Numero max faretto pilotabili con il PWM di uscita: 40. Massima lunghezza del cavo: 30m. Protezione da inversione polarità alimentazione di ingresso
MICRODIM module for 12/24Vdc versions.
Spotlights controlled by pwm exit signal: 40 pieces max. Cable maximum length: 30 metres.
Protection device against polarity reversal on power supply entry

MODULO
ELECTRO
www.modulelectro.ru

COLLEGAMENTO CON SISTEMA MICRODIM PER VERSIONI 12-24Vdc WIRING DIAGRAM WITH MICRODIM SYSTEM FOR 12-24Vdc VERSIONS



ELE: Elettronico
EDS: Dimmerazione comando a pulsante
EDA: Elettronico Dim (1-10V)
ELE: Electronic
EDS: Dim Electronic (SWITCH-DIM)
EDA: Dim Electronic (1-10V)



MODUL
ELECTRO

www.modulelectro.ru

Runner design M.D.W.S.

Gamma di apparecchi da incasso a parete e soffitto concepita specificamente per sorgenti a led di potenza di ultima generazione. Un design esclusivo che abbina prestazioni a finiture di altissimo livello.

Proposto nelle forme tonda e quadra, la famiglia Runner costituisce una proposta completa di incassi a led: sei diverse dimensioni, da 1 a 12 led, e due tipologie di applicazione, fissa e orientabile.

La particolare cura nella progettazione del sistema di dissipazione del calore e delle elettroniche di controllo sul PCB, consentono di sfruttare appieno le potenzialità di ogni singolo LED capace di raggiungere efficienze luminose elevate con una potenza massima unitaria di 2,7W.

Nei moduli a 7 e 12 LED è previsto inoltre un sistema di aerazione dinamico automatizzato per il controllo della temperatura. Il risultato è un prodotto dalle eccellenti prestazioni illuminotecniche ed una elevata affidabilità nel tempo. Adatto per illuminazione d'accento e, nelle versioni di maggiori dimensioni, anche per illuminazione generale. Gli ambienti per i quali è consigliato l'utilizzo sono gli spazi dedicati alla collettività e al tempo libero, gli ambienti espositivo-museali, gli spazi ufficio e i contesti residenziali.

Tutti i prodotti Runner, ad eccezione delle versioni ad 1 led che per le ridotte dimensioni non lo permettono, sono equipaggiati con il sistema SWS (safe-wiring-system) che permette il cablaggio in bassa tensione a 24Vdc o con il sistema Duplex a 12-24Vdc (sistema di pilotaggio 'intelligente' che permette l'utilizzo indifferente di alimentatori in 12 o 24Vdc), scongiurando il rischio di collegamenti errati che possano danneggiare irrimediabilmente i prodotti. Le versioni pilotate a 12-24Vdc sono inoltre dimmerabili attraverso il sistema Microdim.

Disponibile nelle finiture nero-cromo lucido (4C), alluminio anodizzato-cromo lucido (2C), bianco-cromo lucido (73), bianco senza inserti (16).

Applicazioni: incassi a parete e soffitto

Rotazione: +/- 15° nelle versioni orientabili

Sorgenti luminose: LED monocromatici versione a luce bianco Neutro e Bianco Caldo. Nelle versioni tonde fisse sono previsti moduli led da 1, 3, 6, e 12 Led; nelle versioni tonde orientabili sono previsti moduli led da 1, 3, 5, 7, e 12 Led; nelle versioni quadre sono previsti moduli led da 1 e 4 LED.

Emissione luminosa: Diretta

Classificazione: classe isolamento III, IP40 (vano ottico), IP20 (vano interno), marchio F.

Cablaggio: nelle versioni 12-24Vdc: elettronico dimmerabile con modulo Microdim e alimentatore da ordinare separatamente; nella versione 350-500mA: elettronico con alimentatore da ordinare separatamente; sistema di pilotaggio intelligente "Duplex" per il 12-24Vdc.

Sistema ottico: ottiche 8°, 25° e 40°.

Caratteristiche costruttive: corpo e flangia in alluminio Anticorodal, inserto in poliestere finitura cromo lucido, controscassa opzionale in metallo, vano ottico in vetro temperato trasparente extrachiaro, lenti led in Pmma Ottico ad alto indice di trasmissione, viterie e particolari in acciaio.

Dimensioni: Ø53, Ø90, Ø102, Ø110, Ø115, Ø148, Ø159 per le versioni tonde; 49x49, 88x88, per le versioni quadre.

Trattamenti: verniciatura a liquido per la finitura bianca, anodizzazione per la finitura grigia e nera.

Accessori: alimentatore per versioni 12-24Vdc, alimentatore per versione 350-500mA, modulo Microdim, controscassa per calcestruzzo/laterizio, e plaster kit in lamiera microforata per cartongesso.

Range of recessed wall and ceiling fixtures specifically designed for next generation power LED sources.

An exclusive design where high performance meets top-quality finishes. Available in the round and square shapes, Runner offers a comprehensive range of LED recessed fixtures: six different dimensions, from 1 to 12 LEDs and two types of application, fixed and adjustable.

The particular care taken in designing the heat dissipation system and the PCB control electronics allows to fully exploit the potentiality of each individual LED, capable of reaching high lighting efficiency with 2.7W maximum unit power. The 7 and 12 LED modules are also fitted with a dynamic automatic aeration system for temperature control.

The result is a fixture featuring excellent lighting design performance and high long-term reliability. Suitable for accent lighting and, in larger versions, also for general lighting. Suggested utilisation is in public spaces and leisure facilities, exhibitions and museums, office buildings and residential settings.

All Runner products, with the exception of 1-LED versions which do not support it due to their small size, are fitted with the SWS system (safe-wiring-system) which allows 24Vdc low-voltage wiring or with the Duplex 12-24Vdc system ('intelligent' guiding system which allows to use either 12 or 24Vdc power supply units), preventing the risk of erroneous connection which might irreparably damage the products.

12-24Vdc guided versions are also dimmable with the Microdim system. The fixture is available in the following colour schemes: black-polished chrome (4C), anodized aluminium-polished chrome (2C), white/polished chrome (73), white without inset (16).

Applications: wall and ceiling recessed installation

Rotation: +/- 15° in adjustable versions

Light sources: monochrome LED in the Neutral White and Warm White light version.

The fixed round versions are available with 1, 3, 6, and 12 LED modules; the adjustable round versions are available with 1, 3, 5, 7, and 12 LED modules; square versions are available with 1 and 4 LED modules.

Light emission: Direct

Classification: insulation class III, IP40 (optics compartment), IP20 (internal compartment), mark F.

Wiring: in 12-24Vdc versions: dimmable electronic with Microdim module and power supply unit to be ordered separately; in the 350-500mA version: electronic with power supply unit to be ordered separately; "Duplex" intelligent guiding system for 12-24Vdc.

Optics system: 8°, 25° and 40° optics.

Construction features: Anticorodal aluminium body and flange, insert in polished chrome finished polyester, optional metal outer casing, optics compartment in transparent, extra-clear tempered glass, high-transmission-index Optical PMMA LED lenses, steel screws and components.

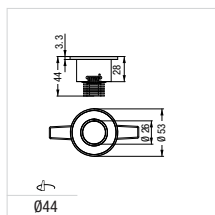
Dimensions: Ø53, Ø90, Ø102, Ø110, Ø115, Ø148, Ø159 for round versions; 49x49, 88x88, for square versions.

Finishes: liquid painting for the white finish, anodising for the grey and black finish.

Accessories: power supply unit for 12-24Vdc versions, power supply unit for 350-500mA version, Microdim module, outer casing for concrete/brickwork, and micro-perforated plate plasterboard kit.

Runner

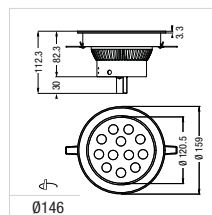
FISSO FIXED



Incasso fisso tondo - 1 LED monocromatico. Alimentatore da ordinare separatamente

Fixed round recessed installation fixture - 1 led. Power supply unit to be ordered separately

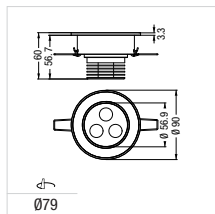
| TYPE | ELECTRIFICATION | LAMP | WIRING | CODE |
|---------|-----------------|------|--------|------|
| RUN-FT1 | 1x 1,87W 500mA | LED | ELE | 560# |



Incasso fisso tondo - 12 LED monocromatici. Alimentatore da ordinare separatamente

Fixed round recessed installation fixture - 12 led. Power supply unit to be ordered separately

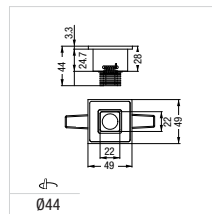
| TYPE | ELECTRIFICATION | LAMP | WIRING | CODE |
|----------|-----------------|------|--------|------|
| RUN-FT12 | 12x 2,70W 24Vdc | LED | EDX | 563# |



Incasso fisso tondo - 3 LED monocromatici. Alimentatore da ordinare separatamente

Fixed round recessed installation fixture - 3 led. Power supply unit to be ordered separately

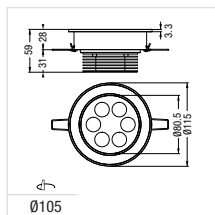
| TYPE | ELECTRIFICATION | LAMP | WIRING | CODE |
|---------|-------------------|------|--------|------|
| RUN-FT3 | 3x 1,87W 12-24Vdc | LED | EDX | 561# |



Incasso fisso quadro - 1 LED monocromatico. Alimentatore da ordinare separatamente

Fixed square recessed installation fixture - 1 led. Power supply unit to be ordered separately

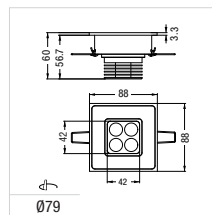
| TYPE | ELECTRIFICATION | LAMP | WIRING | CODE |
|---------|-----------------|------|--------|------|
| RUN-FQ1 | 1x 1,87W 500mA | LED | ELE | 569# |



Incasso fisso tondo - 6 LED monocromatici. Alimentatore da ordinare separatamente

Fixed round recessed installation fixture - 6 led. Power supply unit to be ordered separately

| TYPE | ELECTRIFICATION | LAMP | WIRING | CODE |
|---------|-----------------|------|--------|------|
| RUN-FT6 | 6x 1,87W 24Vdc | LED | EDX | 562# |



Incasso fisso quadro - 4 LED monocromatici. Alimentatore da ordinare separatamente

Fixed square recessed installation fixture - 4 led. Power supply unit to be ordered separately

| TYPE | ELECTRIFICATION | LAMP | WIRING | CODE |
|---------|-----------------|------|--------|------|
| RUN-FQ4 | 4x 1,87W 24Vdc | LED | EDX | 56F# |

MODULO
ELECTRO
www.modulelectro.ru



ELE: Elettronico
EDX: Elettronico Dim
ELE: Electronic
EDX: Dim Electronic

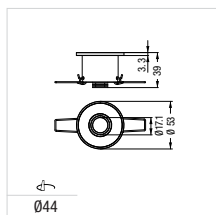


Guida completamento "code" (...#)
Guide to "code" completion (...#)

| TEMPERATURA COLORE | S8° | M25° | M40° |
|---|-----|------|------|
| ○ Bianco caldo Warm white (2700-3000 K) | H | A | 1 |
| ○ Bianco naturale Natural white (4200-4500 K) | J | B | 2 |

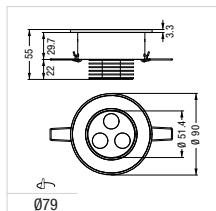
Runner

ORIENTABILE ADJUSTABLE



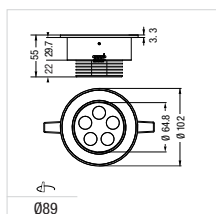
Incasso orientabile tondo - 1 LED monocromatico. Alimentatore da ordinare separatamente
Adjustable round recessed installation fixture - 1 led. Power supply unit to be ordered separately

| TYPE | ELECTRIFICATION | LAMP | WIRING | CODE |
|---------|-----------------|------|--------|------|
| RUN-OT1 | 1x 1,87W 500mA | LED | ELE | 564# |



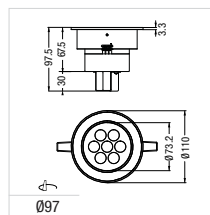
Incasso orientabile tondo - 3 LED monocromatici. Alimentatore da ordinare separatamente
Adjustable round recessed installation fixture - 3 led. Power supply unit to be ordered separately

| TYPE | ELECTRIFICATION | LAMP | WIRING | CODE |
|---------|-------------------|------|--------|------|
| RUN-OT3 | 3x 1,87W 12-24Vdc | LED | EDX | 565# |



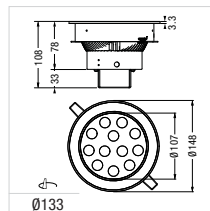
Incasso orientabile tondo - 5 LED monocromatici. Alimentatore da ordinare separatamente
Adjustable round recessed installation fixture - 5 led. Power supply unit to be ordered separately

| TYPE | ELECTRIFICATION | LAMP | WIRING | CODE |
|---------|-----------------|------|--------|------|
| RUN-OT5 | 5x 1,27W 24Vdc | LED | EDX | 566# |



Incasso orientabile tondo - 7 LED monocromatici. Alimentatore da ordinare separatamente
Adjustable round recessed installation fixture - 7 led. Power supply unit to be ordered separately

| TYPE | ELECTRIFICATION | LAMP | WIRING | CODE |
|---------|-----------------|------|--------|------|
| RUN-OT7 | 7x 2,70W 24Vdc | LED | EDX | 567# |



Incasso orientabile tondo - 12 LED monocromatici. Alimentatore da ordinare separatamente
Adjustable round recessed installation fixture - 12 led. Power supply unit to be ordered separately

| TYPE | ELECTRIFICATION | LAMP | WIRING | CODE |
|----------|-----------------|------|--------|------|
| RUN-OT12 | 12x 2,70W 24Vdc | LED | EDX | 568# |

MODULO

ELECTRO

www.modulelectro.ru



ELE: Elettronico
EDX: Elettronico Dim
ELE: Electronic
EDX: Dim Electronic



Guida completamento "code" (...#)
Guide to "code" completion (...#)

| TEMPERATURA COLORE | S8° | M25° | M40° |
|---|-----|------|------|
| ○ Bianco caldo / Warm white (2700-3000 K) | H | A | 1 |
| ○ Bianco naturale / Natural white (4200-4500 K) | J | B | 2 |

Runner

ACCESSORI ACCESSORIES



| TYPE | | CODE |
|---------------|-------------------------------------|-------------|
| RUN-CC | Per/for RUN-FT1 RUN-FQ1, RUN-OT1 | 56C1 |
| RUN-CC | Per/for RUN-FT3 RUN-FQ4, RUN-OT3 | 56C2 |
| RUN-CC | Per/for RUN-FT6 | 56C3 |
| RUN-CC | Per/for RUN-OT7 | 56C4 |
| RUN-CC | Per/for RUN-OT5 | 56C5 |
| RUN-CC | Per/for RUN-FT12 | 56C6 |
| RUN-CC | Per/for RUN-OT12 | 56C7 |

00

Controcasse per pareti in laterizio
Outer casing for brick walls



| TYPE | | CODE |
|---------------|-------------------------------------|-------------|
| RUN-PK | Per/for RUN-FT1 RUN-FQ1, RUN-OT1 | 56K1 |
| RUN-PK | Per/for RUN-FT3 RUN-FQ4, RUN-OT3 | 56K2 |
| RUN-PK | Per/for RUN-FT6 | 56K3 |
| RUN-PK | Per/for RUN-OT7 | 56K4 |
| RUN-PK | Per/for RUN-OT5 | 56K5 |
| RUN-PK | Per/for RUN-FT12 | 56K6 |
| RUN-PK | Per/for RUN-OT12 | 56K7 |

15

Plaster Kit per pareti in cartongesso e laterizio
Plaster Kit for plasterboard and brick walls



| TYPE | | CODE |
|----------------|----------------------------|-------------|
| TR-DIM1 | 3W Push button control EDS | 0786 |
| TR-DIM2 | 3W (0-10V) EDA | 0787 |

00

Modulo MICRODIM per versioni 12-24Vdc.
Numero max faretti pilotabili con il PWM di uscita: 40. Massima lunghezza del cavo: 30m.
Protezione da inversione polarità alimentazione di ingresso
MICRODIM module for 12/24Vdc versions.
Spotlights controlled by pwm exit signal: 40 pieces max. Cable maximum length: 30 metres.
Protection device against polarity reversal on power supply entry



| TYPE | ELECTRIFICATION | CODE |
|-----------------|-----------------|-------------|
| TDA50-20 | 20W 500mA ELE | 0780 |
| TDA35-17 | 17W 350mA ELE | 0784 |

00

Alimentatore per versione a corrente costante
Power supply for direct current versions



| TYPE | ELECTRIFICATION | CODE |
|----------------|-----------------|----------------|
| TR-CC75 | 75W 24Vdc ELE | 0785-00 |

00

| TYPE | ELECTRIFICATION | CODE |
|----------------|-----------------|----------------|
| TR-CC20 | 20W 24Vdc ELE | 5375-16 |

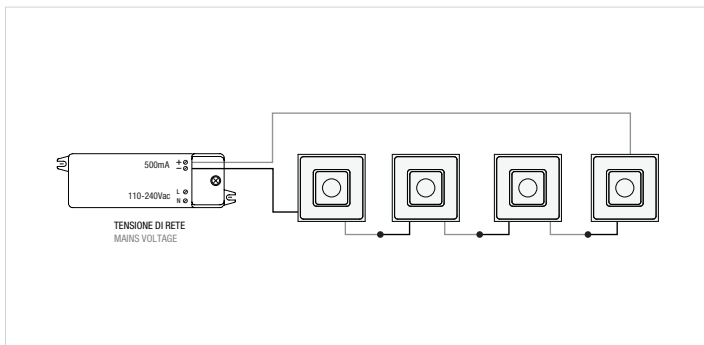
16

Alimentatore per versioni 12-24 Vdc
Power supply units for 12/24 Vdc versions

MODULO ELECTRO

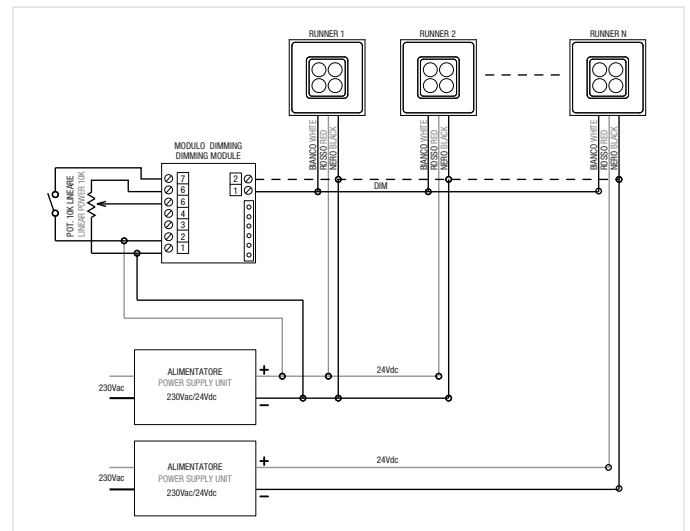
www.modulelectro.ru

SISTEMA DI COLLEGAMENTO CON ALIMENTATORE ELETTRONICO - CORRENTE COSTANTE 350-500MA
WIRING DIAGRAM WITH ELECTRONIC POWER SUPPLY UNIT - 350/500MA DIRECT CURRENT



ELE: Elettronico
EDS: Dimmerazione comando a pulsante
EDA: Elettronico Dim (1-10V)
ELE: Electronic
EDS: Dim Electronic (SWITCH-DIM)
EDA: Dim Electronic (1-10V)

COLLEGAMENTO CON SISTEMA MICRODIM PER VERSIONI 12-24Vdc
WIRING DIAGRAM WITH MICRODIM SYSTEM FOR 12-24Vdc VERSIONS





MODUL
ELECTRO

www.modulelectro.ru



MODUL
ELECTRO
www.modulelectro.ru

KY LED - SISTEMA "POLARIZING PRISM"
KY LED - "POLARIZING PRISM" SYSTEM

Ky

design P. De Lucchi

Programma di proiettori caratterizzati da una elevata pulizia estetica e da raffinati particolari e accostamenti cromatici.

L'importante intervento del designer, si percepisce dalla perfetta combinazione tra forma e funzione.

Il vano ottico e il gruppo di alimentazione, fisicamente separati per consentire una ottimale dissipazione del calore e semplificare la manutenzione, si sintetizzano in una unica espressione.

Tre diverse dimensioni consentono di alloggiare una gamma completa di sorgenti luminose (dalla tecnologia led alle tradizionali lampade a scarica ed alogene).

Altrettanto completa la gamma dei sistemi ottici e degli accessori.

Massima flessibilità dell'orientamento resa possibile da fulcri di rotazione sia sull'asse verticale che su quello orizzontale del prodotto.

Scale graduate e sistemi di bloccaggio consentono di operare i puntamenti con la massima precisione e professionalità.

Per alcuni prodotti dotati di gruppi ottici con sorgenti a ioduri metallici, nelle versioni con blocco del puntamento, è disponibile il meccanismo di regolazione del fuoco (focusing graduale) con variazione dell'apertura fascio per ogni gruppo ottico fino a 15 gradi.

Numerosi accessori studiati in risposta a diverse esigenze illuminotecniche, consentono un impiego professionale avanzato del prodotto e ne aumentano la flessibilità e i campi di utilizzo. Il programma si completa con le versioni base, senza blocco e senza focusing variabile, per tutti i casi dove non siano richieste prestazioni specifiche.

L'apparecchio è disponibile nei seguenti accostamenti cromatici: grigio argento/nero (85), nero/nero (15) e bianco/grigio argento (78).

Applicazioni: proiettori a binario trifase 230V ed a binario 230V DALI con adattatori universali, proiettori a parete/plafone.

Rotazione: sull'asse verticale 355°, sul piano orizzontale +/- 90°.

Sorgenti luminose: LED, ioduri metallici, alogene, vapori di sodio.

Emissione luminosa: diretta con e senza blocco del puntamento.

Classificazione: classe isolamento I, Marchio F, IP20, IP40.

Cablaggio: elettronico, elettronico dimmerabile manuale (MAN), elettronico dimmerabile digitale (DALI).

Sistema ottico: tre sistemi ottici con focus a regolazione variabile, per le sorgenti tradizionali. KY LED sistema con lenti spot: ottiche di tre diverse gradazioni, 8°, 25° e 40°. KY LED sistema "polarizing prism": 50°.

Caratteristiche costruttive: corpo in estruso di alluminio, anello porta vetro/ supporto ottiche in alluminio pressofuso, ottica sfaccettata in alluminio purissimo 99,9%, lenti Led in PMMA trasparente ad alto indice di trasmissione, viterie e particolari in acciaio, vetro di protezione borosilicato.

Dimensioni: Ø90, Ø120, Ø133.

Trattamenti: verniciatura a liquido.

Accessori: schermo asimmetrico, alette direzionali, schermo alveolare, filtri dicroici colorati e UV Stop, basetta di fissaggio a soffitto.

A range of projectors featuring highly polished aesthetics and refined details and colour schemes.

The designer's significant work can be realised in the fixture's perfect combination of form and function.

Although the optics compartment and the power supply unit are physically separate to allow optimal heat dissipation and to simplify maintenance, they are designed to blend harmoniously.

Three different sizes allow to house a comprehensive range of light sources (from LED technology to traditional discharge and halogen lamps).

The range of optics systems and accessories is just as comprehensive.

The rotation fulcrum both on the fixture's vertical and horizontal axis allows maximum adjustment flexibility.

Swivel joints and locking systems allow to carry out adjustments with the utmost precision and professionalism.

A focus adjustment device (gradual focusing) is available with beam opening variation for each optics group up to 15 degrees for some of the models fitted with optics that house metal halide light sources, in the locked adjustment versions.

A comprehensive range of accessories designed to address a number of light design needs allow advanced, professional utilization of the fixture and increase its flexibility and fields of application.

The range is complemented with basic version, no lock and no variable focusing, for all applications that require no specific performance features.

The fixture is available in the following colour schemes: silver-grey/black (85), black/black (15) and white/silver-grey (78).

Applications: Three-phase 230V track and 230V DALI track spotlights with universal adapters, wall/ceiling spotlights

Rotation: 355° on the vertical axis, +/- 90° on the horizontal plane.

Light sources: LED, metal halides, halogen, sodium vapour.

Light emission: direct with or without locked adjustment.

Classification: insulation class I, Mark F, IP20, IP40.

Wiring: electronic, dimmable electronic manual (MAN), digital electronic dimmable (DALI).

Optics: three optics systems with variable adjustment focus for traditional sources.

KY LED spot lens system: three different grading optics, 8°, 25° and 40°.

KY LED "polarizing prism" system: 50°.

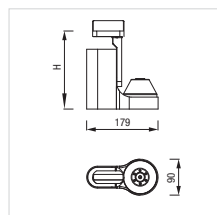
Construction features: extruded aluminium body, glass holder ring/ die-cast aluminium optics support, multi-faceted optics in 99.9% extra-pure aluminium, LED lenses in transparent, high-transmission-index PMMA, steel screws and components, borosilicate protection glass.

Dimensions: Ø90, Ø120, Ø133.

Finishes: liquid painting.

Accessories: asymmetrical screen, adjustable flaps, honeycomb screen, colour dichroic and UV Stop filters, ceiling fastening base plate.

Ø90mm



| | | |
|-------|------|------|
| H 196 | 7800 | 78A0 |
| | 7801 | 78A1 |
| | 78P# | 78Q# |
| | 78FQ | 78GQ |
| H 236 | 78FR | 78GR |
| | 7802 | 78A2 |

Spot a binario Ø90mm
Track spotlights Ø90mm

| TYPE | ELECTRIFICATION | OPTIC | LAMP | WIRING | CODE |
|--------|-----------------|------------------|------|--------|------|
| KY-B09 | 50W/7W GU5,3 | QR-CB 51/Mled-LV | ELE | | 7800 |
| KY-B09 | 50W/7W GU5,3 | QR-CB 51/Mled-LV | EDR | | 7801 |
| KY-B09 | 50W/7W GU5,3 | QR-CB 51/Mled-LV | EDD | | 7802 |

Sistema con Lenti Spot Spot Lens system

| | | | | | |
|--------|--------------------|-----|-----|--|------|
| KY-B09 | 5x1,87W 220-240Vac | LED | ELE | | 78P# |
|--------|--------------------|-----|-----|--|------|

Sistema "Polarizing prism" "Polarizing prism" system

| | | | | | |
|--------|--------------------|------------|-----|--|------|
| KY-B09 | 5x1,87W 220-240Vac | 50° WW LED | ELE | | 78FQ |
| KY-B09 | 5x1,87W 220-240Vac | 50° NW LED | ELE | | 78FR |

Spot a binario Ø90mm con blocco meccanico del puntamento
Track spotlights Ø90mm with bright beam control locking device

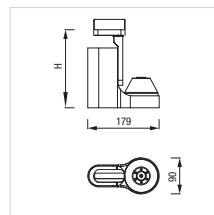
| TYPE | ELECTRIFICATION | LAMP | WIRING | CODE |
|--------|-----------------|------------------|--------|------|
| KY-B09 | 50W/7W GU5,3 | QR-CB 51/Mled-LV | ELE | 78A0 |
| KY-B09 | 50W/7W GU5,3 | QR-CB 51/Mled-LV | EDR | 78A1 |
| KY-B09 | 50W/7W GU5,3 | QR-CB 51/Mled-LV | EDD | 78A2 |

Sistema con Lenti Spot Spot Lens system

| | | | | | |
|--------|--------------------|-----|-----|--|------|
| KY-B09 | 5x1,87W 220-240Vac | LED | ELE | | 78Q# |
|--------|--------------------|-----|-----|--|------|

Sistema "Polarizing prism" "Polarizing prism" system

| | | | | | |
|--------|--------------------|------------|-----|--|------|
| KY-B09 | 5x1,87W 220-240Vac | 50° WW LED | ELE | | 78GQ |
| KY-B09 | 5x1,87W 220-240Vac | 50° NW LED | ELE | | 78GR |



| | | |
|-------|------|------|
| H 196 | 7803 | 78A3 |
| | 7804 | 78A4 |
| H 236 | 7806 | 78A6 |
| | 7805 | 78A5 |

Spot a binario Ø90mm da completare con gruppo ottico

Ø90mm Track spotlights, to be fitted with the right optical kit

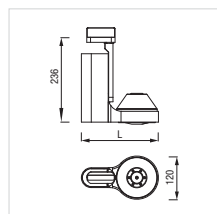
| TYPE | ELECTRIFICATION | LAMP | WIRING | CODE |
|--------|-----------------|-------------|--------|------|
| KY-B09 | 50W GY6,35 | QT12 | ELE | 7803 |
| KY-B09 | 50W GY6,35 | QT12 | EDR | 7804 |
| KY-B09 | 50W GY6,35 | QT12 | EDD | 7805 |
| KY-B09 | 35W PGJ5 | HIT(CDM-Tm) | ELE | 7806 |

Spot a binario Ø90mm con blocco meccanico del puntamento,
da completare con gruppo ottico

Ø90mm track spotlights with bright beam control locking device,
to be fitted with the right optical kit

| TYPE | ELECTRIFICATION | LAMP | WIRING | CODE |
|--------|-----------------|-------------|--------|------|
| KY-B09 | 50W GY6,35 | QT12 | ELE | 78A3 |
| KY-B09 | 50W GY6,35 | QT12 | EDR | 78A4 |
| KY-B09 | 50W GY6,35 | QT12 | EDD | 78A5 |
| KY-B09 | 35W PGJ5 | HIT(CDM-Tm) | ELE | 78A6 |

Ø120mm



| | | |
|-------|------|------|
| L 214 | 7833 | 78B3 |
| | 7834 | 78B4 |
| | 7835 | 78B5 |
| | 7838 | 78B8 |
| | 78T# | 78Z# |
| | 78V# | 78Y# |
| | 78HQ | 78MQ |
| L 264 | 78HR | 78MR |
| | 78LQ | 78NQ |
| | 78LR | 78NR |
| | 7836 | 78B6 |
| | 7837 | 78B7 |

Spot a binario Ø120mm
Track spotlights Ø120mm

| TYPE | ELECTRIFICATION | LAMP | WIRING | CODE |
|--------|-----------------|---------------|--------|------|
| KY-B12 | 100W G53 | QR111 | ELE | 7833 |
| KY-B12 | 100W G53 | QR111 | EDR | 7834 |
| KY-B12 | 100W G53 | QR111 | EDD | 7835 |
| KY-B12 | 35W GX8,5 | HIT(CDM-R111) | ELE | 7836 |
| KY-B12 | 70W GX8,5 | HIT(CDM-R111) | ELE | 7837 |
| KY-B12 | 100W E27 | QPAR30 | | 7838 |

Sistema con Lenti Spot Spot Lens system

| | | | | | |
|--------|--------------------|-----|-----|--|------|
| KY-B12 | 8x1,87W 220-240Vac | LED | ELE | | 78T# |
| KY-B12 | 8x1,87W 220-240Vac | LED | EDD | | 78V# |

Sistema "Polarizing prism" "Polarizing prism" system

| | | | | | |
|--------|--------------------|------------|-----|--|------|
| KY-B12 | 8x1,87W 220-240Vac | 50° WW LED | ELE | | 78HQ |
| KY-B12 | 8x1,87W 220-240Vac | 50° NW LED | ELE | | 78HR |
| KY-B12 | 8x1,87W 220-240Vac | 50° WW LED | EDD | | 78LQ |
| KY-B12 | 8x1,87W 220-240Vac | 50° NW LED | EDD | | 78LR |

Spot a binario Ø120mm con blocco meccanico del puntamento
Ø120mm track spotlights with bright beam control locking device

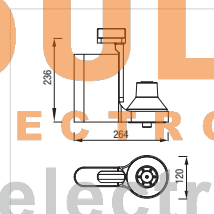
| TYPE | ELECTRIFICATION | LAMP | WIRING | CODE |
|--------|-----------------|---------------|--------|------|
| KY-B12 | 100W G53 | QR111 | ELE | 78B3 |
| KY-B12 | 100W G53 | QR111 | EDR | 78B4 |
| KY-B12 | 100W G53 | QR111 | EDD | 78B5 |
| KY-B12 | 35W GX8,5 | HIT(CDM-R111) | ELE | 78B6 |
| KY-B12 | 70W GX8,5 | HIT(CDM-R111) | ELE | 78B7 |
| KY-B12 | 100W E27 | QPAR30 | | 78B8 |

Sistema con Lenti Spot Spot Lens system

| | | | | | |
|--------|--------------------|-----|-----|--|------|
| KY-B12 | 8x1,87W 220-240Vac | LED | ELE | | 78Z# |
| KY-B12 | 8x1,87W 220-240Vac | LED | EDD | | 78Y# |

Sistema "Polarizing prism" "Polarizing prism" system

| | | | | | |
|--------|--------------------|------------|-----|--|------|
| KY-B12 | 8x1,87W 220-240Vac | 50° WW LED | ELE | | 78MQ |
| KY-B12 | 8x1,87W 220-240Vac | 50° NW LED | ELE | | 78MR |
| KY-B12 | 8x1,87W 220-240Vac | 50° WW LED | EDD | | 78NQ |
| KY-B12 | 8x1,87W 220-240Vac | 50° NW LED | EDD | | 78NR |



Spot a binario Ø120mm da completare con gruppo ottico

Ø120mm track spotlights, to be fitted with the right optical kit

| TYPE | ELECTRIFICATION | LAMP | WIRING | CODE |
|--------|-----------------|------------|--------|------|
| KY-B12 | 35W GX8,5 | HIT(CDM-T) | ELE | 7839 |
| KY-B12 | 70W GX8,5 | HIT(CDM-T) | ELE | 7840 |

Spot a binario Ø120mm con blocco meccanico del puntamento,
da completare con gruppo ottico

Ø120mm track spotlights with bright beam control locking device,
to be fitted with the right optical kit

| TYPE | ELECTRIFICATION | LAMP | WIRING | CODE |
|--------|-----------------|------------|--------|------|
| KY-B12 | 35W GX8,5 | HIT(CDM-T) | ELE | 78B9 |
| KY-B12 | 70W GX8,5 | HIT(CDM-T) | ELE | 78C0 |



KY LED
Sistema con Lenti Spot
Spot Lens system



KY LED
Sistema "Polarizing prism"
"Polarizing prism" system

- ELE: Elettronico
- EDR: Elettronico Dim (MAN)
- EDD: Elettronico Dim (DALI)
- ELE: Electronic
- EDR: Dim Electronic (MAN)
- EDD: Dim Electronic (DALI)



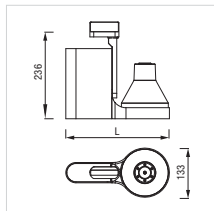
Accessori a pagina 27
Accessories on page 27



Guida completamento "code" (...#)
Guide to "code" completion (...#)

| TEMPERATURA COLORE | S8° | M25° | M40° |
|---|-----|------|------|
| ○ Bianco caldo Warm white (2700-3000 K) | H | A | 1 |
| ○ Bianco naturale Natural white (4200-4500 K) | J | B | 2 |

Ø133mm



| | | |
|-------|-------------|-------------|
| L 231 | 7860 | 78E0 |
| L 281 | 7861 | 78E1 |
| | 7862 | 78E2 |
| | 7863 | 78E3 |

Spot a binario Ø133mm da completare con gruppo ottico
Track spotlights Ø133, to be fitted with the right optical kit

| TYPE | ELECTRIFICATION | LAMP | WIRING | CODE |
|---------------|-----------------|-------------|--------|-------------|
| KY-B13 | 60W B15d | QT18 | | 7860 |
| KY-B13 | 70W G12 | HIT(CDM-T) | ELE | 7861 |
| KY-B13 | 150W G12 | HIT(CDM-T) | ELE | 7862 |
| KY-B13 | 100W GX12 | HST(SDW-TG) | ELE | 7863 |

Spot a binario Ø133mm con blocco meccanico del puntamento, da completare con gruppo ottico

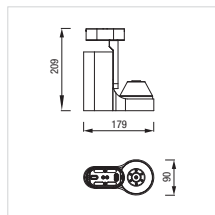
Ø133mm track spotlights with bright beam control locking device, to be fitted with the right optical kit

| TYPE | ELECTRIFICATION | LAMP | WIRING | CODE |
|---------------|-----------------|-------------|--------|-------------|
| KY-B13 | 60W B15d | QT18 | | 78E0 |
| KY-B13 | 70W G12 | HIT(CDM-T) | ELE | 78E1 |
| KY-B13 | 150W G12 | HIT(CDM-T) | ELE | 78E2 |
| KY-B13 | 100W GX12 | HST(SDW-TG) | ELE | 78E3 |

MODULO
ELECTRO
www.modulelectro.ru



Ø90mm



Applique/plafone Ø90mm

Ø90mm wall/ceiling spotlights

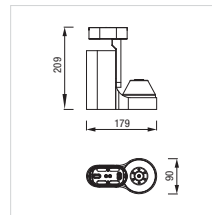
| TYPE | ELECTRIFICATION | LAMP | WIRING | CODE |
|--------|-----------------|------------------|--------|------|
| KY-P09 | 50W/7W GU5,3 | QR-CB 51/Mled-LV | ED2 | 4800 |
| KY-P09 | 50W/7W GU5,3 | QR-CB 51/Mled-LV | EDR | 4801 |

Sistema con Lenti Spot Spot Lens system

| | | | | |
|--------|--------------------|-----|-----|------|
| KY-P09 | 5x1,87W 220-240Vac | LED | ELE | 48P# |
|--------|--------------------|-----|-----|------|

Sistema "Polarizing prism" "Polarizing prism" system

| | | | | |
|--------|--------------------|------------|-----|------|
| KY-P09 | 5x1,87W 220-240Vac | 50° WW LED | ELE | 48FQ |
| KY-P09 | 5x1,87W 220-240Vac | 50° NW LED | ELE | 48FR |

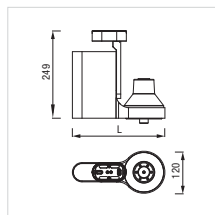


Applique/plafone Ø90mm da completare con gruppo ottico

Ø90mm wall/ceiling spotlights, to be fitted with the right optical kit

| TYPE | ELECTRIFICATION | LAMP | WIRING | CODE |
|--------|-----------------|-------------|--------|------|
| KY-B09 | 50W GY6,35 | QT12 | ED2 | 4803 |
| KY-B09 | 50W GY6,35 | QT12 | EDR | 4804 |
| KY-B09 | 35W PGJ5 | HIT(CDM-Tm) | ELE | 4806 |

Ø120mm



Applique/plafone Ø120mm

Ø120mm wall/ceiling spotlights

| TYPE | ELECTRIFICATION | LAMP | WIRING | CODE |
|--------|-----------------|---------------|--------|------|
| KY-P12 | 100W G53 | QR111 | ED2 | 4833 |
| KY-P12 | 100W G53 | QR111 | EDR | 4834 |
| KY-P12 | 35W GX8,5 | HIT(CDM-R111) | ELE | 4836 |
| KY-P12 | 70W GX8,5 | HIT(CDM-R111) | ELE | 4837 |
| KY-P12 | 100W E27 | QPAR30 | | 4838 |

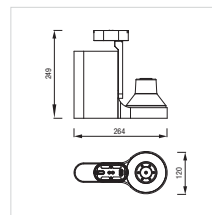
Sistema con Lenti Spot Spot Lens system

| | | | | |
|--------|--------------------|-----|-----|------|
| KY-P12 | 8x1,87W 220-240Vac | LED | ELE | 48T# |
|--------|--------------------|-----|-----|------|

Sistema "Polarizing prism" "Polarizing prism" system

| | | | | |
|--------|--------------------|------------|-----|------|
| KY-P12 | 8x1,87W 220-240Vac | 50° WW LED | ELE | 48GQ |
| KY-P12 | 8x1,87W 220-240Vac | 50° NW LED | ELE | 48GR |

| | |
|-------|------|
| L 214 | 4833 |
| | 4834 |
| | 4838 |
| | 48T# |
| | 48GQ |
| | 48GR |
| L 264 | 4836 |
| | 4837 |



Applique/plafone Ø120mm da completare con gruppo ottico

Ø120mm wall/ceiling spotlights, to be fitted with the right optical kit

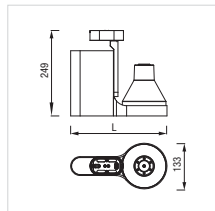
| TYPE | ELECTRIFICATION | LAMP | WIRING | CODE |
|--------|-----------------|-------------|--------|------|
| KY-P12 | 35W G8,5 | HIT(CDM-TC) | ELE | 4839 |
| KY-P12 | 70W G8,5 | HIT(CDM-TC) | ELE | 4840 |

MODULO

ELECTRO

www.modulelectro.ru

Ø133mm

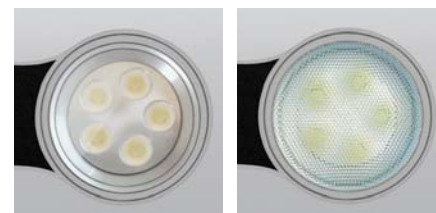


Applique/plafone Ø133mm da completare con gruppo ottico

Ø133mm wall/ceiling spotlights, to be fitted with the right optical kit

| TYPE | ELECTRIFICATION | LAMP | WIRING | CODE |
|--------|-----------------|------------|--------|------|
| KY-P13 | 60W B15d | QT18 | | 4860 |
| KY-P13 | 70W G12 | HIT(CDM-T) | ELE | 4861 |
| KY-P13 | 150W G12 | HIT(CDM-T) | ELE | 4862 |

| | |
|-------|------|
| L 231 | 7860 |
| L 281 | 7861 |
| | 7862 |



KY LED
Sistema con Lenti Spot
Spot Lens system

KY LED
Sistema "Polarizing prism"
"Polarizing prism" system

ELE: Elettronico
ED2: Elettronico Dim (Triac/Igbt)
EDR: Elettronico Dim (MAN)
ELE: Electronic
EDR: Dim Electronic (MAN)
ED2: Electronic Dim (Triac/Igbt)



Accessori a pagina 27
Accessories on page 27



Guida completamento "code" (...#)
Guide to "code" completion (...#)

| TEMPERATURA COLORE | S8° | M25° | M40° |
|---|-----|------|------|
| ○ Bianco caldo Warm white (2700-3000 K) | H | A | 1 |
| ○ Bianco naturale Natural white (4200-4500 K) | J | B | 2 |



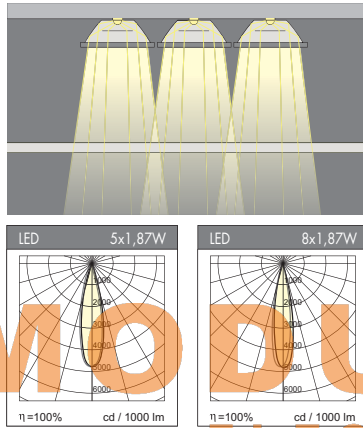
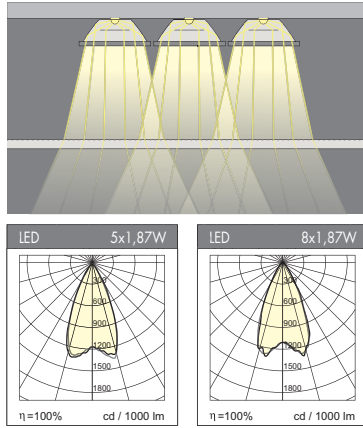
MODUL
ELECTRO
www.modulelectro.ru

KY LED - SISTEMA "POLARIZING PRISM"

KY LED - SISTEMA "POLARIZING PRISM"

Il diffusore "POLARIZING PRISM" polarizza e ridistribuisce la luce emessa dal led ampliandone l'angolo di apertura. Normalmente il Led con l'ottica secondaria ha un fascio puntuale, mentre con il sistema "POLARIZING PRISM", questo viene ampliato fino quasi a raddoppiarlo ottenendo un effetto finale di luce diffusa. Il risultato ottenuto è un sensibile miglioramento del comfort visivo in quanto risulta evidentemente ridotto l'effetto abbagliamento in caso di osservazione diretta della sorgente luminosa. Con il sistema "POLARIZING PRISM", si ottiene una emissione di luce con un angolo di distribuzione dell'intensità luminosa di tipo Flood. Il rilievo fotometrico conferma che, posta un'ottica interna secondaria con fascio led puntuale di 25°, il fascio risultante in uscita con "POLARIZING PRISM" è di 50°.

The "POLARIZING PRISM" diffuser polarizes and redistributes the LED light emission widening the beam spread. Generally the LED with internal secondary optics has a definite beam, whilst thanks to the "POLARIZING PRISM" system the beam spread will be widened out and nearly doubled achieving a final diffusing light effect. These features allow a remarkably improved visual comfort as the dazzling effect will be considerably reduced if the light source is directly gazed on. Thanks to the "POLARIZING PRISM" system, the light emission has a "Flood" light intensity distribution beam. The photometric data confirm that considering an internal secondary optics with a definite LED 25° beam spread, the "POLARIZING PRISM" system allows a 50° beam spread output.

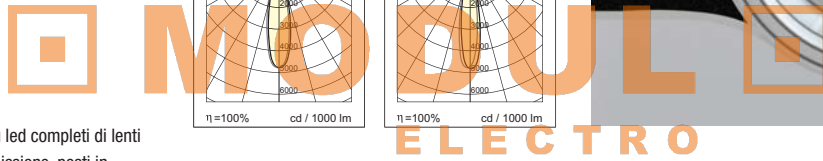


LED - SISTEMA CON LENTI SPOT

LED - SISTEMA CON LENTI SPOT

Il sistema con Lenti spot è composto da più led completi di lenti secondarie in PMMA ad alto indice di trasmissione, posti in posizione arretrata rispetto all'anello e vetro di protezione. In questo modo, mantenendo inalterato il fascio della lente secondaria, che può essere di 8° o 25° o 40°, viene garantito un minore abbagliamento diretto e ottime prestazioni illuminotecniche.

The "Spot Lenses" system is consisting of LEDs fitted with high-transmission-index PMMA secondary lens and back placed from the ring and protection glass. Thanks to the LED back position and keeping the secondary lens light beam unchanged with a 8°, 25° or 40° beam spread, the directly dazzling will be reduced and the lighting performances will remain unchanged.



www.modulelectro.ru

ORIENTABILITÀ E PUNTAMENTO

ADJUSTABILITY AND POINTING

Orientabilità: apparecchio orientabile a 355° sull'asse verticale e $\pm 90^\circ$ sull'asse orizzontale.

Bloccaggio rotazioni: per effettuare il blocco occorre usufruire della chiavetta in dotazione

Adjustability: fitting adjustable by 355° around the vertical axis and by $\pm 90^\circ$ around the horizontal axis.

Pointing: Key-operated rotation locking device (tool provided with)



BLOCCAGGIO ASSE VERTICALE
VERTICAL AXIS
LOCKING



BLOCCAGGIO ASSE ORIZZONTALE
HORIZONTAL AXIS
LOCKING





| TYPE | | | CODE |
|---------|----|--------------|------|
| KY-OS09 | SM | Per/for Ø90 | 7865 |
| KY-OS09 | M | Per/for Ø90 | 7866 |
| KY-OS09 | F | Per/for Ø90 | 7867 |
| KY-OS12 | SM | Per/for Ø120 | 7868 |
| KY-OS12 | M | Per/for Ø120 | 7869 |
| KY-OS12 | F | Per/for Ø120 | 7870 |
| KY-OA13 | SM | Per/for Ø130 | 7871 |
| KY-OA13 | M | Per/for Ø130 | 7872 |
| KY-OA13 | F | Per/for Ø130 | 7873 |

15 16 28

Gruppo ottico standard completo di ottica sfaccettata e vetro temprato trasparente. Possono essere applicati solo i filtri. È consentita l'applicazione di un solo filtro

Standard optical bay equipped with faceted optics and transparent tempered glass. Suitable for filters only. One filter only per fixture allowed



| TYPE | DIM | CODE |
|---------|-------|------|
| KY-YN09 | Ø 90 | 7889 |
| KY-YN12 | Ø 120 | 7890 |
| KY-YN13 | Ø 133 | 7891 |

15

Schermo alveolare da ordinare in abbinamento al gruppo ottico per accessori KY-OA

Honeycomb screen to be ordered together with optical bay for accessories KY-OA



| TYPE | | | CODE |
|---------|----|--------------|------|
| KY-OA09 | SM | Per/for Ø90 | 7874 |
| KY-OA09 | M | Per/for Ø90 | 7875 |
| KY-OA09 | F | Per/for Ø90 | 7876 |
| KY-OA12 | SM | Per/for Ø120 | 7877 |
| KY-OA12 | M | Per/for Ø120 | 7878 |
| KY-OA12 | F | Per/for Ø120 | 7879 |
| KY-OA13 | SM | Per/for Ø130 | 7880 |
| KY-OA13 | M | Per/for Ø130 | 7881 |
| KY-OA13 | F | Per/for Ø130 | 7882 |

15 16 28

Gruppo ottico per accessori completo di ottica sfaccettata, vetro temprato trasparente e anello porta-accessori. Possono essere applicati i filtri e gli accessori esterni. È consentita l'applicazione di un solo filtro più un solo accessorio esterno per apparecchio

Standard optical bay equipped with faceted optics, transparent tempered glass and accessories holding ring. Can mount all types of filters and external accessories. One filter and one external accessory only per fixture allowed

MODULO ELECTRO

www.modulelectro.ru



| TYPE | DIM | CODE |
|---------|-------|------|
| KY-YV09 | Ø 90 | 7895 |
| KY-YV12 | Ø 120 | 7896 |
| KY-YV13 | Ø 133 | 7897 |

02

Filtro UV applicabile sia al gruppo ottico standard (KY-OS) che al gruppo ottico per accessori (KY-OA) - sostituisce il vetro trasparente in dotazione

UV filter both for standard optical kit (KY-OS) and for optical bay for accessories (KY-OA) - replaces the transparent glass (provided with the optical kit)



| TYPE | DIM | CODE |
|---------|-------|------|
| KY-YA09 | Ø 90 | 7883 |
| KY-YA12 | Ø 120 | 7884 |
| KY-YA13 | Ø 133 | 7885 |

15 16 28

Schermo asimmetrico da ordinare in abbinamento al gruppo ottico per accessori KY-OA

Asymmetrical screen to be ordered together with optical bay for accessories KY-OA



| TYPE | DIM | CODE |
|---------|-------|------|
| KY-YD09 | Ø 90 | 7886 |
| KY-YD12 | Ø 120 | 7887 |
| KY-YD13 | Ø 133 | 7888 |

15

Alette direzionali da ordinare in abbinamento al gruppo ottico per accessori KY-OA

Barn doors to be ordered together with optical bay for accessories KY-OA



| TYPE | DIM | CODE |
|--------|-------|------|
| KY-V09 | Ø 90 | 7892 |
| KY-V12 | Ø 120 | 7893 |
| KY-V13 | Ø 133 | 7894 |

15

Schermo alveolare da ordinare in abbinamento al gruppo ottico per accessori KY-OA

Honeycomb screen to be ordered together with optical bay for accessories KY-OA



| TYPE | DIM | CODE |
|-------|----------|------|
| NK-BS | 100 x 32 | 3348 |

02

Filtro UV applicabile sia al gruppo ottico standard (KY-OS) che al gruppo ottico per accessori (KY-OA) - sostituisce il vetro trasparente in dotazione

UV filter both for standard optical kit (KY-OS) and for optical bay for accessories (KY-OA) - replaces the transparent glass (provided with the optical kit)



| TYPE | DIM | CODE |
|--------|-------|------|
| KY-V09 | Ø 90 | 7892 |
| KY-V12 | Ø 120 | 7893 |
| KY-V13 | Ø 133 | 7894 |

00 03 12 13 14

Filtro dicroico interferenziale colorato applicabile sia al gruppo ottico standard (KY-OS) che al gruppo ottico per accessori (KY-OA)

Sostituisce il vetro trasparente in dotazione

Coloured interferencial dichroic filter both for standard optical bay (KY-OS) and for optical bay for accessories (KY-OA) - replaces the transparent glass (provided with the optical kit)



| TYPE | DIM | CODE |
|-------|----------|------|
| NK-BS | 100 x 32 | 3348 |

15 16

Basetta fissaggio proiettori a soffitto

Projector ceiling rose



| TYPE | DIM | CODE |
|-------|----------|------|
| NK-BR | 130 x 60 | 3349 |

15 16 105-125

Basetta fissaggio proiettori da incasso o in controsoffitto spessore max 30mm

Recessed or false ceiling installation projector rose - max thickness 30mm



MODUL
ELECTRO

www.modulelectro.ru

Surround design S.+ R. Cornelissen

Il design geometrico e i raffinati accostamenti cromatici, introducono una nuova dimensione dell'illuminare.

La possibilità di accostare elementi di diversa forma e dimensione, diventa stimolo per la creatività dell'interior e del lighting designer, che ha l'opportunità di realizzare un impianto di illuminazione che abbinati all'efficacia illuminotecnica un elevato valore estetico.

L'abbinamento plafone-proiettore consente di risolvere l'illuminazione in tutti quelli ambienti dove vincoli architettonici limitano la possibilità di incasso.

Particolarmente indicato per ambienti commerciali, la sua applicazione si estende in modo naturale anche nel settore alberghiero, della ristorazione e residenziale.

In ambito retail trova applicazione interessante per l'illuminazione delle vetrine, dove è possibile sfruttarne i fianchi interni per collocare il prodotto limitandone l'impatto visivo rispetto a un osservatore esterno.

Il design essenziale nella forma, diventa ergonomico per l'installatore: la sua struttura, composta da una scocca e una base di fissaggio a soffitto riduce il processo di montaggio a tre semplici operazioni.

La famiglia Surround, nelle forme tonda, quadrata e rettangolare, costituisce una proposta completa di sorgenti ed elettrificazioni in grado di alloggiare al proprio interno anche elettrificazioni per il controllo Dali e moduli per luce d'emergenza.

La versione retroilluminata, oltre che creare piacevoli effetti luminosi, può essere gestita come luce di cortesia grazie alla predisposizione per la doppia accensione dell'apparecchio.

Le versioni a led utilizzano schede dedicate con potenze fino a 1,87W per ciascun diodo. Questo ha indotto ad una particolare cura nella progettazione del sistema di dissipazione del calore e all'elettronica di controllo sul PCB, ottenendo così un prodotto dalle eccellenti prestazioni illuminotecniche nonché notevolmente affidabile nel tempo.

Tutte le versioni sono alimentate a 230Vac.

Surround è disponibile negli abbinamenti cromatici: scocca nera/proiettore nero (15), scocca bianca/proiettore nero (75), scocca nera/proiettore effetto cromo (4A), scocca bianca/proiettore effetto cromo (7A).

Applicazioni: apparecchi a superficie, soffitto e parete.

Rotazione: sull'asse verticale 335°, sul piano orizzontale +/- 45°

Sorgenti luminose: LED monocromatici Neutro e Caldo (moduli da 4 Led di potenza); ioduri metallici, alogene; versione con retroilluminazione a led.

Emissione luminosa: diretta e indiretta con retroilluminazione (a richiesta).

Classificazione: Classe I, IP20, marchio F

Cablaggio: elettronico ed elettronico dimmerabile (TRIAC/IGBT); per la sola versione rettangolare anche cablaggio elettronico dimmerabile (DALI) ed elettronico emergenza 1h.

Sistema ottico: ottiche del LED di tre diverse gradazioni: 8°, 25° e 40°.

Caratteristiche costruttive: scocca in lamiera d'acciaio, proiettore in alluminio Anticorodal, lenti del led in Pmma trasparente ad elevato indice di trasmissione, viterie e particolari in acciaio.

Dimensioni: Ø275 per la versione tonda; 240x240x79mm per la versione quadrata; 150x560x79mm e 150x740x79mm per le versioni rettangolari.

Trattamenti: verniciatura a liquido per la finitura bianca e nera della scocca; anodizzazione per la finitura nera ed effetto cromo dei proiettori.

Accessori: non disponibili.

The geometrical design and refined colour schemes introduce a new dimension to lighting.

The possibility of matching elements of different shapes and sizes is highly stimulating for the interior and lighting designer's creativity, giving them the opportunity to create a lighting installation where lighting efficiency meets highly valuable aesthetics.

The matching ceiling lamp and projector allow to address lighting issues in all the environments where architectural constraints affect flush fitting installation.

It is particularly suitable for retailing spaces, although it can successfully be applied also in the hotel, restaurant and residential sector.

In the retailing sector its application is particularly interesting in lighting shop windows, by placing the fixture on their internal sides, thus limiting its visual impact with the external observer.

The essential design of its shapes makes for optimally ergonomic installation: its structure consisting in a shell body and a ceiling fastening base, reduces the installation process to three simple operations.

The Surround range in the round, square and rectangular formats, offers a comprehensive array of sources and wirings to house even Dali control and emergency light module wirings.

As well as creating pleasant light effects, the backlit version can be operated as courtesy light thanks to the pre-set double lighting of the fixture.

The LED versions use dedicated cards with power up to 1.87W for each diode.

This involved particular care being given to designing the heat dissipation system and PCB control electronics, thus obtaining a fixture with excellent lighting design performance as well as being remarkably reliable and long-lived.

All versions are supplied 230Vac.

Surround is available in the following colour schemes: black body/black projector (15), white body/black projector (75), black body/chrome effect projector (4A), white body/chrome effect projector (7A).

Applications: surface, ceiling and wall fixtures.

Rotation: 335° on the vertical axis, +/- 45° on the horizontal plane

Light sources: monochrome Neutral and Warm LED (4 power LED modules); metal halide, halogen; LED back-lighting version.

Light emission: direct and indirect with back-lighting (on demand).

Classification: Class I, IP20, Mark F

Wiring: electronic and electronic dimmable (TRIAC/IGBT); for the rectangular version only, also electronic dimmable wiring (DALI) and 1h electronic emergency.

Optics system: LED optics in three different angles: 8°, 25° and 40°.

Construction features: steel plate body, Anticorodal aluminium projector, LED lenses in high-transmission index transparent PMMA, steel screws and components.

Dimensions: Ø 275 for the round version; 240x240x 79mm for the square version; 150x560x79mm and 150x740x79mm for the rectangular version.

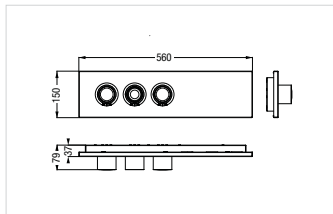
Finishes: liquid painting for the white and black body finish; anodising for the black finish and chrome effect projectors.

Accessories: not available.

www.modul.electro.ru

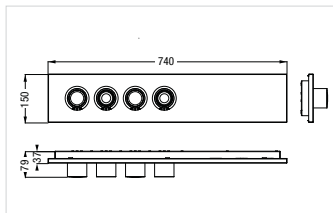
Surround

PARETE/SOFFITTO WALL/CEILING



Applique/Plafone rettangolare a 3 luci
3-lamp rectangular wall/ceiling fixture

| TYPE | ELECTRIFICATION | LAMP | WIRING | CODE |
|--------|-----------------------------|-----------------------------|--------|------|
| SUR-R3 | 3x 50W GU5,3 | QR-CB 51 | ED2 | 1700 |
| SUR-R3 | 2x 50W GU5,3 1x 20W GX10 | QR-CB 51 HIPAR50(CDM-Rm) | ELE | 1702 |
| SUR-R3 | 1x 50W GU5,3 2x 20W GX10 | QR-CB 51 HIPAR50(CDM-Rm) | ELE | 1701 |
| SUR-R3 | 3x 20W GX10 | HIPAR50(CDM-Rm) | ELE | 1703 |
| SUR-R3 | 3x (4x1,87W) 220-240Vac | LED | ELE | 171# |
| SUR-R3 | 3x (4x1,87W) 220-240Vac | LED | EDD | 178# |
| SUR-R3 | 3x (4x1,27W) 220-240Vac | LED | EE3 | 179# |



Applique/Plafone rettangolare a 4 luci
4-lamp rectangular wall/ceiling fixture

| TYPE | ELECTRIFICATION | LAMP | WIRING | CODE |
|--------|-----------------------------|-----------------------------|--------|------|
| SUR-R4 | 4x 50W GU5,3 | QR-CB 51 | ED2 | 1720 |
| SUR-R4 | 2x 50W GU5,3 2x 20W GX10 | QR-CB 51 HIPAR50(CDM-Rm) | ELE | 1721 |
| SUR-R4 | 4x 20W GX10 | HIPAR50(CDM-Rm) | ELE | 1722 |
| SUR-R4 | 4x (4x1,87W) 220-240Vac | LED | ELE | 173# |

MODULO
ELECTRO

www.modulelectro.ru



ELE: Elettronico
ED2: Elettronico Dim (Triac/Igbt)
EE3: Elettronico Emergenza SA 3h (1led 4x 1,27W)
ELE: Electronic
ED2: Electronic Dim (Triac/Igbt)
EE3: Electronic Emergency SA 3h (1led 4x 1,27W)

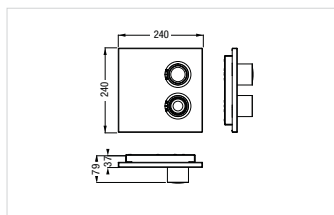


Guida completamento "code" (...#)
Guide to "code" completion (...#)

| TEMPERATURA COLORE | S8° | M25° | M40° |
|---|-----|------|------|
| ○ Bianco caldo Warm white (2700-3000 K) | H | A | 1 |
| ○ Bianco naturale Natural white (4200-4500 K) | J | B | 2 |

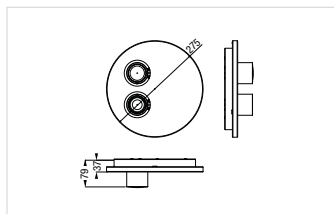
Surround

PARETE/SOFFITTO WALL/CEILING



Applique/Plafone tonda a 2 luci
2-lamp round wall/ceiling fixture

| TYPE | ELECTRIFICATION | LAMP | WIRING | CODE |
|--------|-----------------------------|-----------------------------|--------|------|
| SUR-T2 | 2x 50W GU5,3 | QR-CB 51 | ED2 | 1740 |
| SUR-T2 | 1x 50W GU5,3 1x 20W GX10 | QR-CB 51 HIPAR50(CDM-Rm) | ELE | 1741 |
| SUR-T2 | 2x 20W GX10 | HIPAR50(CDM-Rm) | ELE | 1742 |
| SUR-T2 | 2x (4x1,87W) | 220-240Vac | LED | 175# |



Applique/Plafone quadra a 2 luci
2-lamp square wall/ceiling fixture

| TYPE | ELECTRIFICATION | LAMP | WIRING | CODE |
|--------|-----------------------------|-----------------------------|--------|------|
| SUR-Q2 | 2x 50W GU5,3 | QR-CB 51 | ED2 | 1760 |
| SUR-Q2 | 1x 50W GU5,3 1x 20W GX10 | QR-CB 51 HIPAR50(CDM-Rm) | ELE | 1761 |
| SUR-Q2 | 2x 20W GX10 | HIPAR50(CDM-Rm) | ELE | 1762 |
| SUR-Q2 | 2x (4x1,87W) | 220-240Vac | LED | 177# |

MODULO
ELECTRO
www.modulelectro.ru




ELE: Elettronico
ED2: Elettronico Dim (Triac/Igbt)
ELE: Electronic
ED2: Electronic Dim (Triac/Igbt)



Guida completamento "code" (...#)
Guide to "code" completion (...#)

| TEMPERATURA COLORE | S8° | M25° | M40° |
|---|-----|------|------|
| ○ Bianco caldo Warm white (2700-3000 K) | H | A | 1 |
| ○ Bianco naturale Natural white (4200-4500 K) | J | B | 2 |



MODUL
ELECTRO
www.modulelectro.ru

QSO led design Mizar

Richiama lo stile delle tradizionali armature industriali questa famiglia di sospensioni, capaci di rispondere con eleganza alle esigenze illuminotecniche di ambienti come negozi, padiglioni espositivi, centri commerciali, foyer e corridoi.

L'utilizzo del diffusore prismaticizzato e l'accostamento di colori inediti come il verde e il magenta, aggiungono al programma una valenza decorativa e ne estendono l'applicazione a tutti gli ambienti dove si richiedano particolari ambientazioni e personalizzazioni.

Particolarmente interessante, per la tecnologia impiegata, sono i modelli LED.

Nella versione maxi con ottica microprismaticizzata antiabbagliamento, la luce generata da sorgenti led a fosfori remoti, attraversa lo schermo generando una texture tridimensionale formata da tanti anelli luminosi che si sovrappongono l'uno all'altro e che cambiano aspetto rispetto alla posizione dell'osservatore.

QSO LED è proposto in due diverse dimensioni con riflettore metallico.

Le sospensioni Led sono disponibili nelle versioni monocromatiche grigio-argento (28), nero (15), bianco (16), e negli abbinamenti cromatici nero/bianco (46), nero/magenta (49) e nero/verde (4V).

Applicazioni: apparecchio a sospensione, sospensione a binario trifase 230V e binario DALI 230V con adattatori universali.

Sorgenti luminose: LED

Emissione luminosa: Ø340: diretta simmetrica. Ø512: diretta/indiretta

Classificazione: classe isolamento I, Marchio F, IP20, IP40 con diffusore.

Cablaggio: elettronico, elettronico dimmerabile digitale (DALI) a richiesta

Sistema ottico: riflettore in metallo.

Caratteristiche costruttive: corpo in alluminio estruso e pressofuso, anello porta vetro in alluminio, diffusore in PMMA prismaticizzato, viterie e particolari in acciaio.

Dimensioni: Ø340, Ø512.

Trattamenti: anodizzazione diffusore; verniciatura a liquido per grigio-argento, nero/verde, nero/bianco e nero/magenta; verniciatura a polveri di poliestere ad elevata resistenza per la versione tutto nero e tutto bianco.

Accessori: kit per fissaggio a soffitto e a binario.

The style of this range of pendants is reminiscent of traditional industrial framing design, suitable to elegantly address the lighting design needs of settings such as shops, trade fair pavilions, shopping centres, foyers and corridors.

The utilisation of diffuser in prismatic methacrylate and the unusual colour schemes including green and magenta give the range its characteristic decorative value and extend its application to all settings that require unique layouts and customisation.

The LED models are particularly interesting for the technology they use.

The maxi version features micro-prismatic anti-glare optics, the light generated by remote phosphor LED sources goes through the screen generating a three-dimensional texture formed by multiple overlapping light rings, whose appearance changes depending on the observer's position.

QSO LED is available in two different dimensions with metal reflector.

The range is complemented by professional use accessories, including 'food' filters to show "fresh" produce to their best advantage in the food retail and mass retail sectors.

Pendants are available in the monochrome silver-grey (28), black (15) or white (16) versions or in the following interesting colour schemes: black/green (4V), black/magenta (49) and black/white (46).

Applications: pendant lighting fixture, three-phase 230V track lighting pendant and DALI 230V track lighting pendant with universal adapters.

Light sources: LED

Light emission: Ø340: direct symmetrical. Ø512: direct/indirect

Classification: insulation class I, Mark F, IP20, IP40 with diffuser.

wiring: electronic, digital dimmable electronic (DALI) on request

Optics: metal reflector.

Construction features: extruded and die-cast aluminium body, aluminium glass holder ring, PMMA prismatic diffuser, steel screws and components.

Dimensions: Ø340, Ø512.

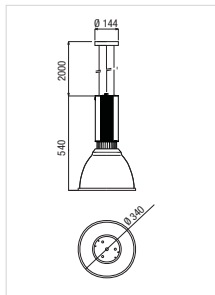
Finishes: anodized diffuser; liquid painting for silver-grey, black/green, black/white and black/magenta; high-resistance polyester powder painting for the all black and all white versions.

Accessories: ceiling fastening and track lighting kit.

MODULO
ELECTRO.PU
www.moduloelectro.pu

QSO led

SOSPENSIONE/SOSPENSIONE A BINARIO PENDANT/PENDANT TRACK LIGHTING



Sospensione per sorgenti LED monocromatiche con diffusore in alluminio anodizzato. Kit attacco a binario o fissaggio a soffitto da ordinare separatamente.

Monochromatic LED pendant with anodised aluminium diffuser. Track fastening or pendant kit to be ordered separately

| TYPE | ELECTRIFICATION | LAMP | WIRING | CODE |
|----------|-------------------|-----------|--------|------|
| QSO-SA34 | 2000lm 220-240Vac | LED 3000K | ELE | 264Q |
| QSO-SA34 | 3000lm 220-240Vac | LED 4000K | ELE | 260Q |



TECNOLOGIA DEI FOSFORI REMOTI REMOTE PHOSPHORS TECHNOLOGY

Il prodotto utilizza un Modulo led ad alta potenza ed efficienza, dotato della speciale tecnologia dei Fosfori Remoti. Questo oltre a garantire una omogeneità del Flusso luminoso, consente un enorme passo avanti in fatto di rendimenti e soprattutto di risparmio energetico.

The fixture uses a high power and efficiency LED Module, provided with the special technology of the remote phosphors.

This grants a homogeneous light flux and a huge step forward to higher efficiency and energy saving.



MODULO
ELECTRO
www.modulelectro.ru

NUOVE FINITURE NEW FINISHINGS

Oltre alla finitura grigio argento, QSO Led è da ora disponibile anche nelle versioni monocromatiche e negli abbinamenti:

- grigio argento (28),
- nero (15),
- bianco (16),
- nero/bianco (46),
- nero/verde (4V),
- nero/magenta (49).

In addition to silver-grey finish, QSO Led is now also available in the following monochrome and colour schemes:

- silver-grey (28),
- black (15),
- white (16),
- black/white (46),
- black/green (4V),
- black/magenta (49).



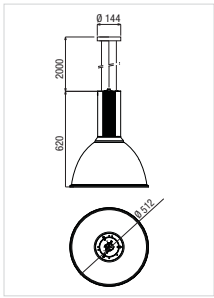
Apparecchio a sospensione / Sospensione a binario
Pendant light / Pendant track lighting

ELE: Elettronico
ELE: Electronic



QSO led

SOSPENSIONE/SOSPENSIONE A BINARIO PENDANT/PENDANT TRACK LIGHTING



Sospensione per sorgenti LED monocromatiche con diffusore in alluminio anodizzato, completo di diffusore prismaticizzato. Kit attacco a binario o fissaggio a soffitto da ordinare separatamente.

Monochromatic LED pendant with prismatic diffuser in anodised aluminium. Track fastening kit to be ordered separately

| TYPE | ELECTRIFICATION | LAMP | WIRING | CODE |
|----------|-----------------------|-----------|--------|------|
| QSO-SA51 | 30 x 1,27W 220-240Vac | LED 4200K | ELE | 265R |

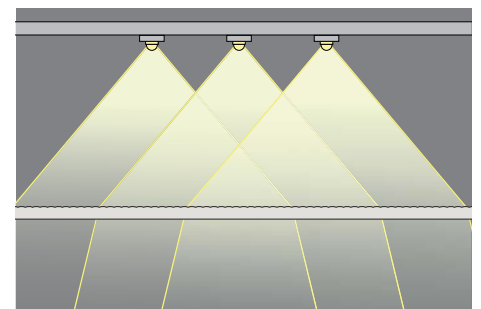


EMISSIONI LUMINOSE LIGHT EMISSIONS

Il prodotto permette un'emissione luminosa diretta simmetrica con effetto comfort light e una retroilluminazione indiretta; entrambe a led e pilotabili mediante accensioni indipendenti.

The fixture permits a symmetric direct light emission with comfort light effect and an indirect backlighting; both with LED, they can be piloted by means of independent switching.

MODULO
ELECTRO
www.modulelectro.ru



DIFFUSORE PRISMATIZZATO - EFFETTO COMFORT LIGHT PRISMATIC DIFFUSER - COMFORT LIGHT EFFECT

Il diffusore prismatico in metacrilato trasparente garantisce un effetto antiabbagliamento.

La luce generata da sorgenti led a fosfori remoti, attraverso lo schermo generando una texture tridimensionale formata da tanti anelli luminosi che si sovrappongono l'uno all'altro e che cambiano aspetto rispetto alla posizione dell'osservatore

The prismatic diffuser in transparent metacrilate grants an anti-glare effect.

The light generated by remote phosphor LED sources goes through the screen generating a three-dimensional texture formed by multiple overlapping light rings, whose appearance changes depending on the observer's position



Apparecchio a sospensione / Sospensione a binario
Pendant light / Pendant track lighting

QSO led

ACCESSORI ACCESSORIES



| TYPE | DIM | CODE |
|---------|----------------------|------|
| QSO-KB | 3000 Track 230V Plus | 2675 |
| QSO-KB | 5000 Track 230V Plus | 2686 |
| QSO-KBD | 3000 Track 230V DALI | 2676 |
| QSO-KBD | 5000 Track 230V DALI | 2687 |

15 16 28

Kit per fissaggio a binario completo di adattatore

Track fastening kit fitted with adapter.






| TYPE | DIM | CODE |
|---------|-------------------|------|
| QSO-KS3 | 3000 3 Poli/poles | 2673 |
| QSO-KS3 | 5000 3 Poli/poles | 2690 |
| QSO-KS5 | 3000 5 Poli/poles | 2674 |
| QSO-KS5 | 5000 5 Poli/poles | 2691 |

15 16 28

Kit per fissaggio a soffitto completo di rosone

Pendant fastening kit fitted with rose

 **MODULO** 
ELECTRO
www.modulelectro.ru



MODUL
ELECTRO
www.modulelectro.ru



MODUL
ELECTRO

www.modulelectro.ru

Shop design Mizar

Sistema di illuminazione dinamico e versatile per illuminazione generale e d'accento di ambienti espositivi, spazi museali, retail e contesti residenziali moderni.

La nuova serie Shop si distingue per l'assenza di viti a vista e per l'alta qualità delle lavorazioni e dei materiali.

Ogni singolo vano lampada è orientabile e indipendente per la massima precisione nei puntamenti ed elevati comfort visivi.

Le alimentazioni elettroniche, elettroniche dimmerabili e DALI sono inglobate nella struttura del prodotto. Questo evita l'utilizzo di componenti invasive e antiestetice nei sistemi di ancoraggio. Nella versione con elettroniche dimmerabili DALI è infine possibile gestire il flusso di ogni singola sorgente luminosa in modo indipendente.

Proposto in cinque varianti dimensionali, da 1 a 6 corpi lampada, il programma prevede l'abbinamento di differenti tipologie di sorgenti: moduli led di potenza, alogenuri metallici, alogene.

Completano il sistema filtri dicroici, schermi alveolari e rifrattori per la distribuzione ellittica del flusso luminoso.

La gamma è disponibile nelle seguenti finiture cromatiche: grigio-argento (28) e bianco (16).

Applicazioni: apparecchio a binario trifase 230V ed a binario 230V DALI con adattatori universali, apparecchio a parete/plafone, apparecchio a sospensione.

Rotazione: singoli corpi luce: +/-30° sull'asse verticale e +/-50° sul piano orizzontale. Binario 230V: 355° sull'asse verticale e +/-130° sul piano orizzontale.

Plafone/applique: +/- 155° sul piano orizzontale/verticale.

Sorgenti luminose: LED, ioduri metallici e alogene.

Emissione luminosa: diretta.

Classificazione: classe isolamento I, Marchio F, IP20.

Cablaggio: elettronico, elettronico dimmerabile (TRIAC/IGBT), elettronico dimmerabile digitale (DALI).

Sistema ottico: LED con ottiche di due diverse gradazioni, 8° e 25°.

Caratteristiche costruttive: struttura in estruso di alluminio, anello cardanico in alluminio pressofuso, lenti Led in PMMA trasparente ad elevato indice di trasmissione, viterie e particolari in acciaio.

Dimensioni: variabili a seconda del numero di proiettori, da 1 a 6.

Trattamenti: verniciatura a polveri di poliestere ad alta resistenza.

Accessori: schermo alveolare, filtri dicroici colorati, rifrattore per distribuzione ellittica, kit fissaggio accessori.

Dynamic and versatile lighting system for general and accent lighting of exhibition spaces, museums, retail outlets and modern residential buildings.

The new Shop series features no screws in view and is produced in high quality processes and materials.

Each single lamp compartment is adjustable and independent for maximum adjustment precision and high visual comfort.

Electronic, electronic dimmable and DALI power supplies are built in the fixture's structure. This prevents using invasive and unsightly components in anchoring systems. In the DALI electronic dimmable version it is also possible to manage the output of each single light source independently.

Available in five size variants, from 1 to 6 lamp bodies, the range design allows for matching different types of sources: power LED modules, metal halogenides, halogen.

The system is complemented by dichroid filters, honeycomb screens and refractors for elliptical distribution of the light output.

The range is available in the following colour finishes: silver-grey (28) and white (16).

Applications: three-phase 230V track and 230V DALI track fixtures with universal adapters, wall/ceiling fixtures, pendant fixtures.

Rotation: single light bodies: +/-30° on the vertical axis and +/-50° on the horizontal plane. Track 230V: 355° on the vertical axis and +/-130° on the horizontal plane.

Wall/Ceiling: +/- 155° on the horizontal/vertical plane.

Light sources: LED, metal halides and halogen.

Light emission: direct.

Classification: insulation class I, Mark F, IP20.

Wiring: electronic, dimmable electronic (TRIAC/IGBT), digital dimmable electronic (DALI).

Optics: LED with two different grading optics: 8° and 25°.

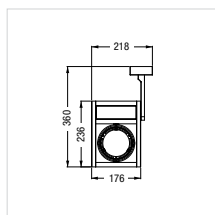
Construction features: extruded aluminium structure, die-cast aluminium cardan ring, high-transmission-index transparent PMMA LED lenses, steel screws and components.

Dimensions: variable depending on the number of projectors, between 1 and 6.

Finishes: high-resistance, polyester powder painting.

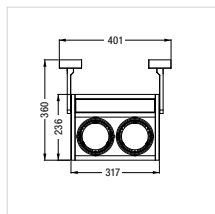
Accessories: honeycomb screen, dichroic colour filters, elliptical distribution refractor, accessory fastening kit.

MODULO
ELECTRO
www.modulelectro.ru



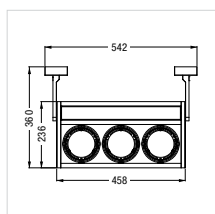
Applique/Plafone in linea a 1 vano
1-lamp linear wall/ceiling fixture

| TYPE | ELECTRIFICATION | LAMP | WIRING | CODE |
|----------|--------------------------|-----------------|--------|------|
| SHOP-AL1 | 100W G53 | QR111 | ED2 | 7901 |
| SHOP-AL1 | 35W GX8,5 | HIPAR(CDM-R111) | ELE | 7902 |
| SHOP-AL1 | 1x (8x1,87W) 220-240 Vac | LED | ELE | 790# |



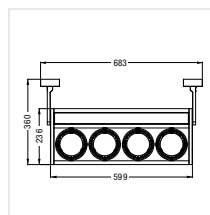
Applique/Plafone in linea a 2 vani
2-lamp linear wall/ceiling fixture

| TYPE | ELECTRIFICATION | LAMP | WIRING | CODE |
|----------|--------------------------|-----------------|--------|------|
| SHOP-AL2 | 2x 100W G53 | QR111 | ED2 | 7903 |
| SHOP-AL2 | 2x 50W G53 | QR111 | EDD | 7904 |
| SHOP-AL2 | 2x 35W GX8,5 | HIPAR(CDM-R111) | ELE | 79A8 |
| SHOP-AL2 | 2x (8x1,87W) 220-240 Vac | LED | ELE | 79B# |



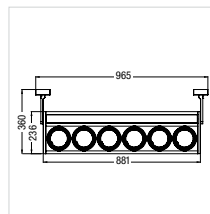
Applique/Plafone in linea a 3 vani
3-lamp linear wall/ceiling fixture

| TYPE | ELECTRIFICATION | LAMP | WIRING | CODE |
|----------|--------------------------|-----------------|--------|------|
| SHOP-AL3 | 2x 100W G53 | QR111 | ELE | 7907 |
| SHOP-AL3 | 1x 35W GX8,5 | HIPAR(CDM-R111) | | |
| SHOP-AL3 | 3x 100W G53 | QR111 | ED2 | 7905 |
| SHOP-AL3 | 3x 35W GX8,5 | HIPAR(CDM-R111) | ELE | 7906 |
| SHOP-AL3 | 3x (8x1,87W) 220-240 Vac | LED | ELE | 79C# |



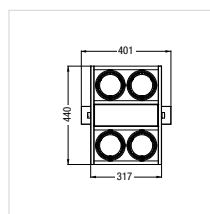
Applique/Plafone in linea a 4 vani
4-lamp linear wall/ceiling fixture

| TYPE | ELECTRIFICATION | LAMP | WIRING | CODE |
|----------|--------------------------|-----------------|--------|------|
| SHOP-AL4 | 2x 100W G53 | QR111 | ELE | 7910 |
| SHOP-AL4 | 2x 35W GX8,5 | HIPAR(CDM-R111) | | |
| SHOP-AL4 | 4x 100W G53 | QR111 | ED2 | 7908 |
| SHOP-AL4 | 4x 50W G53 | QR111 | EDD | 79E1 |
| SHOP-AL4 | 4x 35W GX8,5 | HIPAR(CDM-R111) | ELE | 7909 |
| SHOP-AL4 | 4x (8x1,87W) 220-240 Vac | LED | ELE | 79D# |



Applique/Plafone in linea a 6 vani
6-lamp linear wall/ceiling fixture

| TYPE | ELECTRIFICATION | LAMP | WIRING | CODE |
|----------|-----------------|-----------------|--------|------|
| SHOP-AL6 | 3x 100W G53 | QR111 | ELE | 7912 |
| SHOP-AL6 | 3x 35W GX8,5 | HIPAR(CDM-R111) | | |
| SHOP-AL6 | 6x 100W G53 | QR111 | ED2 | 7911 |
| SHOP-AL6 | 6x 50W G53 | QR111 | EDD | 79E8 |



Applique/Plafone quadra a 4 vani
4-lamp square wall/ceiling fixture

| TYPE | ELECTRIFICATION | LAMP | WIRING | CODE |
|----------|--------------------------|-----------------|--------|------|
| SHOP-ALQ | 2x 100W G53 | QR111 | ELE | 7915 |
| SHOP-ALQ | 2x 35W GX8,5 | HIPAR(CDM-R111) | | |
| SHOP-ALQ | 4x 100W G53 | QR111 | ED2 | 7913 |
| SHOP-ALQ | 4x 50W G53 | QR111 | EDD | 79F1 |
| SHOP-ALQ | 4x 35W GX8,5 | HIPAR(CDM-R111) | ELE | 7914 |
| SHOP-ALQ | 4x (8x1,87W) 220-240 Vac | LED | ELE | 79R# |

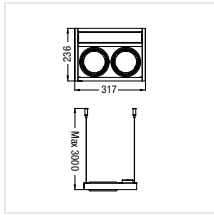
MODULO
ELECTRO
www.modulelectro.ru



ELE: Elettronico
EDD: Elettronico Dim (DALI)
ED2: Elettronico Dim (TRIAC/IGBT)
ELE: Electronic
EDD: Dim Electronic (DALI)
ED2: Dim Electronic (TRIAC/IGBT)

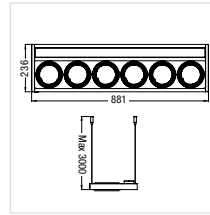
Guida completamento "code" (...#)
Guide to "code" completion (...#)

| TEMPERATURA COLORE | S8° | M25° |
|---|-----|------|
| ○ Bianco caldo Warm white (2700-3000 K) | H | A |
| ○ Bianco naturale Natural white (4200-4500 K) | J | B |



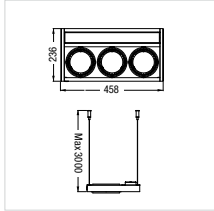
Sospensione in linea a 2 luci
2-lamp linear pendant fixture

| TYPE | ELECTRIFICATION | LAMP | WIRING | CODE |
|----------|-------------------------|-----------------|--------|------|
| SHOP-SL2 | 2x 100W G53 | QR111 | ED2 | 7923 |
| SHOP-SL2 | 2x 50W G53 | QR111 | EDD | 7924 |
| SHOP-SL2 | 2x 35W GX8,5 | HIPAR(CDM-R111) | ELE | 79G1 |
| SHOP-SL2 | 2x (8x1,87W) 220-240Vac | LED | ELE | 79S# |



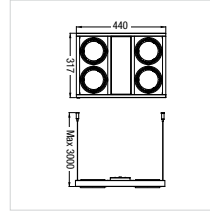
Sospensione in linea a 6 luci
6-lamp linear pendant fixture

| TYPE | ELECTRIFICATION | LAMP | WIRING | CODE |
|----------|-----------------------------|--------------------------|--------|------|
| SHOP-SL6 | 3x 100W G53 3x 35W GX8,5 | QR111 HIPAR(CDM-R111) | ELE | 7932 |
| SHOP-SL6 | 6x 100W G53 | QR111 | ED2 | 7931 |
| SHOP-SL6 | 6x 50W G53 | QR111 | EDD | 79L3 |



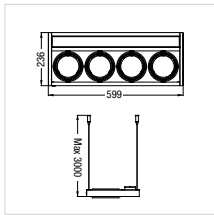
Sospensione in linea a 3 luci
3-lamp linear pendant fixture

| TYPE | ELECTRIFICATION | LAMP | WIRING | CODE |
|----------|-----------------------------|--------------------------|--------|------|
| SHOP-SL3 | 2x 100W G53 1x 35W GX8,5 | QR111 HIPAR(CDM-R111) | ELE | 7927 |
| SHOP-SL3 | 3x 100W G53 | QR111 | ED2 | 7925 |
| SHOP-SL3 | 3x 35W GX8,5 | HIPAR(CDM-R111) | ELE | 7926 |
| SHOP-SL3 | 3x (8x1,87W) 220-240Vac | LED | ELE | 79T# |



Sospensione in linea a 4 luci
4-lamp square pendant fixture

| TYPE | ELECTRIFICATION | LAMP | WIRING | CODE |
|----------|-----------------------------|--------------------------|--------|------|
| SHOP-SQ4 | 2x 100W G53 2x 35W GX8,5 | QR111 HIPAR(CDM-R111) | ELE | 7935 |
| SHOP-SQ4 | 4x 100W G53 | QR111 | ED2 | 7933 |
| SHOP-SQ4 | 4x 50W G53 | QR111 | EDD | 79L4 |
| SHOP-SQ4 | 4x 35W GX8,5 | HIPAR(CDM-R111) | ELE | 7934 |
| SHOP-SQ4 | 4x (8x1,87W) 220-240Vac | LED | ELE | 79I# |



Sospensione in linea 4 luci
4-lamp linear pendant fixture

| TYPE | ELECTRIFICATION | LAMP | WIRING | CODE |
|----------|-----------------------------|--------------------------|--------|------|
| SHOP-SL4 | 2x 100W G53 2x 35W GX8,5 | QR111 HIPAR(CDM-R111) | ELE | 7930 |
| SHOP-SL4 | 4x 100W G53 | QR111 | ED2 | 7928 |
| SHOP-SL4 | 4x 50W G53 | QR111 | EDD | 79H5 |
| SHOP-SL4 | 4x 35W GX8,5 | HIPAR(CDM-R111) | ELE | 7929 |
| SHOP-SL4 | 4x (8x1,87W) 220-240Vac | LED | ELE | 79V# |

MODULO
ELECTRO
www.modulelectro.ru



ELE: Elettronico
EDD: Elettronico Dim (DALI)
ED2: Elettronico Dim (TRIAC/IGBT)
ELE: Electronic
EDD: Dim Electronic (DALI)
ED2: Dim Electronic (TRIAC/IGBT)

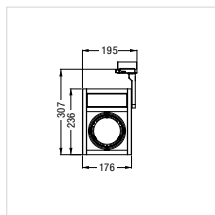
16 28

Guida completamento "code" (...#)
Guide to "code" completion (...#)

| TEMPERATURA COLORE | S8° | M25° |
|---|-----|------|
| ○ Bianco caldo Warm white (2700-3000 K) | H | A |
| ○ Bianco naturale Natural white (4200-4500 K) | J | B |

Shop

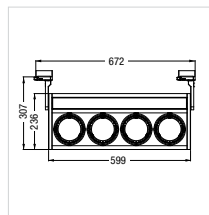
BINARIO 230V 230V TRACK



Spot a binario a 1 luce

1-lamp linear track spotlight

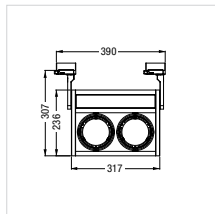
| TYPE | ELECTRIFICATION | LAMP | WIRING | CODE |
|----------|--------------------------|-----------------|--------|------|
| SHOP-BL1 | 100W G53 | QR111 | ELE | 7941 |
| SHOP-BL1 | 35W GX8,5 | HIPAR(CDM-R111) | ELE | 7942 |
| SHOP-BL1 | 1x (8x1,87W) 220-240 Vac | LED | ELE | 79Z# |



Spot a binario a 4 luci in linea

4-lamp linear track spotlight

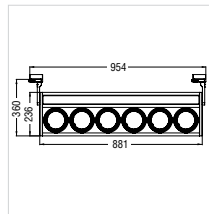
| TYPE | ELECTRIFICATION | LAMP | WIRING | CODE |
|----------|--------------------------|-----------------|--------|------|
| SHOP-BL4 | 2x 100W G53 | QR111 | ELE | 7950 |
| | 2x 35W GX8,5 | HIPAR(CDM-R111) | | |
| SHOP-BL4 | 4x 100W G53 | QR111 | ELE | 7948 |
| SHOP-BL4 | 4x 50W G53 | QR111 | EDD | 79P3 |
| SHOP-BL4 | 4x 35W GX8,5 | HIPAR(CDM-R111) | ELE | 7949 |
| SHOP-BL4 | 4x (8x1,87W) 220-240 Vac | LED | ELE | 79Y# |



Spot a binario a 2 luci in linea

2-lamp linear track spotlight

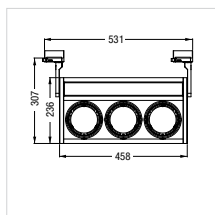
| TYPE | ELECTRIFICATION | LAMP | WIRING | CODE |
|----------|--------------------------|-----------------|--------|------|
| SHOP-BL2 | 2x 100W G53 | QR111 | ELE | 7943 |
| SHOP-BL2 | 2x 50W G53 | QR111 | EDD | 7944 |
| SHOP-BL2 | 2x 35W GX8,5 | HIPAR(CDM-R111) | ELE | 79M8 |
| SHOP-BL2 | 2x (8x1,87W) 220-240 Vac | LED | ELE | 79K# |



Spot a binario a 6 luci in linea

6-lamp linear track spotlight.

| TYPE | ELECTRIFICATION | LAMP | WIRING | CODE |
|----------|-----------------|-----------------|--------|------|
| SHOP-BL6 | 3x 100W G53 | QR111 | ELE | 7952 |
| | 3x 35W GX8,5 | HIPAR(CDM-R111) | | |
| SHOP-BL6 | 6x 100W G53 | QR111 | ELE | 7951 |
| SHOP-BL6 | 6x 50W G53 | QR111 | EDD | 79PA |



Spot a binario a 3 luci in linea

3-lamp linear track spotlight

| TYPE | ELECTRIFICATION | LAMP | WIRING | CODE |
|----------|--------------------------|-----------------|--------|------|
| SHOP-BL3 | 2x 100W G53 | QR111 | ELE | 7947 |
| | 1x 35W GX8,5 | HIPAR(CDM-R111) | | |
| SHOP-BL3 | 3x 100W G53 | QR111 | ELE | 7945 |
| SHOP-BL3 | 3x 35W GX8,5 | HIPAR(CDM-R111) | ELE | 7946 |
| SHOP-BL3 | 3x (8x1,87W) 220-240 Vac | LED | ELE | 79N# |

Shop

ACCESSORI ACCESSORIES

MODULO ELECTRO

www.modulelectro.ru



| TYPE | DIM | CODE |
|---------|------|------|
| X111-FD | Ø111 | 7965 |

03 12 14 43

Filtro diecrico per QR111 e HIPAR(CDM-R111).
Kit fissaggio da ordinare separatamente
Dichroic filter for QR111 and HIPAR (CDM-R111). Fastening kit to be ordered separately



| TYPE | DIM | CODE |
|---------|------|------|
| X111-SA | Ø111 | 7963 |

15

Schermo alveolare per QR111. Kit fissaggio da ordinare separatamente
Honeycomb screen for QR111. Fastening kit to be ordered separately



| TYPE | DIM | CODE |
|---------|------|------|
| X111-RE | Ø111 | 7964 |

02

Rifrattore per distribuzione ellittica del flusso luminoso per QR111 e HIPAR(CDM-R111)
Refractor for elliptic distribution of the light flux for QR111 and HIPAR (CDM-R111)



| TYPE | CODE |
|--------|------|
| X111-K | 7962 |

00


Kit 3 molle per fissaggio accessori
Kit with 3 springs for accessories fastening

ELE: Elettronico
EDD: Elettronico Dim (DALI)
ELE: Electronic
EDD: Dim Electronic (DALI)

16 28

Guida completamento "code" (...#)
Guide to "code" completion (...#)

| TEMPERATURA COLORE | S8° | M25° |
|---|-----|------|
| ○ Bianco caldo / Warm white (2700-3000 K) | H | A |
| ○ Bianco naturale / Natural white (4200-4500 K) | J | B |



MODUL
ELECTRO
www.modulelectro.ru



MODUL
ELECTRO

www.modulelectro.ru

UDG

design M.D.W.S.

E' un programma di apparecchi a parete/plafone e sospensione dallo stile 'underground'.

I colori prendono una direzione inaspettata, dura, che si ispira al tribalismo urbano. Le finiture spartane e l'utilizzo del trafilato d'acciaio naturale, riportano alla mente i sobborghi delle grandi città metropolitane dove le sfumature del metallo dialogano con i colori vivi dei murali.

Una nota di personalità che è rappresentata anche attraverso l'inserimento di colori decisi come il verde acido e il magenta che, grazie alla luce, diffondono nell'ambiente piacevoli riflessi colorati.

Particolarmente adatto per l'illuminazione d'accento di locali e spazi collettivi, il programma UDG si caratterizza per la profondità di gamma di sorgenti e accessori che ne estende le possibilità di impiego in diverse tipologie di ambienti.

Nelle versioni a plafone i corpi lampada in caso di necessità, possono essere collegati a mezzo di sottili piastre che consentono di creare interessanti ambientazioni luminose in ambito contract.

Il corpo lampada è costruito in modo tale da permettere l'orientamento di ogni singola lampada attraverso un sistema cardanico che ne consente l'inclinazione di 45° sull'asse verticale e 30° su quello orizzontale.

Un ulteriore meccanismo a slitta, permette inoltre l'arretramento del corpo lampada evitando pertanto possibili situazioni di abbagliamento.

Le versioni a led utilizzano schede dedicate con potenze fino a 1,87W per ciascun diodo. Questo ha indotto ad una particolare cura nella progettazione del sistema di dissipazione del calore e all'elettronica di controllo sul PCB, ottenendo così un prodotto dalle eccellenti prestazioni illuminotecniche nonché notevolmente affidabile nel tempo.

La serie UDG è disponibile in quattro varianti cromatiche e nei seguenti abbinamenti cromatici: acciaio naturale/interno bianco (46), acciaio naturale/interno magenta (49), acciaio naturale/interno verde acido (4V) e old cromo (24).

Applicazioni: apparecchi a parete/plafone, apparecchi a sospensione.

Rotazione: sull'asse verticale +/- 45°, sul piano orizzontale +/- 30°.

Sorgenti luminose: LED monocromatici Neutro e Caldo (moduli da 4 e 8 led di potenza), ioduri metallici, alogene.

Emissione luminosa: diretta e diretta/indiretta (biemissione)

Classificazione: classe I, IP20, marchio F.

Cablaggio: elettronico e elettronico dimmerabile (TRIAC/IGBT).

Sistema ottico: LED con ottiche di tre diverse gradazioni: 8°, 25° e 40°.

Caratteristiche costruttive: trafilato di acciaio formato a freddo, struttura e guida frizionata in acciaio verniciato, lenti Led in Pmma trasparente ad elevato indice di trasmissione, viterie e particolari in acciaio.

Dimensioni: 100x100x150mm, 100x100x250, 150x150x150mm, 150x150x220mm, 150x150x330.

Trattamenti: esterno verniciato trasparente a polveri epossidiche ad elevata resistenza; interno verniciato a liquido x i colori bianco, verde e magenta; lucidatura esterna e verniciatura trasparente a polveri epossidiche ad elevata resistenza per l'old cromo.

Accessori: schermo alveolare, filtri dicromatici colorati, rifrattore per distribuzione ellittica, kit fissaggio accessori, piastra per composizioni modulari per le versioni a plafone.

A range of underground-style wall, ceiling and pendant fixtures

The colour schemes are decidedly unusual and almost strident, inspired by urban-tribalism.

The bold finishes and the utilisation of natural drawn steel bring to mind the outskirts of large metropolitan cities where metallic hues interact with the bright colours of graffiti.

Their bold personality is further enhanced by the choice of bright colours such as day-glo green and magenta which, thanks to light, diffuse in the environment pleasant colour reflexes.

The UDG range is particularly suitable for accent lighting of clubs and public spaces. It features a wide range of sources and accessories which widen their application to a variety of settings.

In the ceiling version the lamp bodies can be connected if necessary by means of thin plates, which allow to create interesting lighting ambiances in the contracting field.

The lamp body is built in order to enable adjustment of each individual lamp by means of a cardanic system which allows tilting by 45° on the vertical axis and 30° on the horizontal one.

A further slide device also allows to move back the lamp body to prevent any glaring effect.

LED versions utilize dedicated cards with power up to 1.87W for each diode. This has involved special care in designing the heat dissipation system and the PCB control electronics, thus obtaining a product with excellent lighting design performance as well as remarkable, long-lasting reliability.

The UDG range is available in four colour variants and in the following colour schemes: natural steel/white interior (46), natural steel/magenta interior (49), natural steel/day-glo green interior (4V) and old chrome (24).

Applications: pendant fixtures.

Rotation: +/- 45° on the vertical axis, +/- 30° on the horizontal plane.

Light sources: Neutral and Warm monochrome LED (4 and 8 LED power modules), metal halides, halogen.

Light emission: direct and direct/indirect (double emission)

Classification: class I, IP20, Mark F.

Wiring: electronic and electronic dimmable (TRIAC/IGBT).

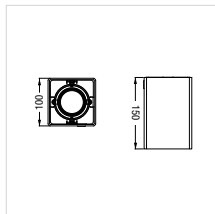
Optics system: LED with optics in three different gradings: 8°, 25° and 40°.

Construction features: cold-formed drawn steel, painted steel structure and clutch guide, high-transmission index transparent PMMA LED lenses, steel screws and components.

Dimensions: 100x100x150mm, 150x150x150mm, 150x150x220mm.

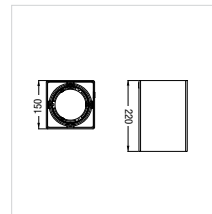
Finishes: transparent high-resistance epoxy powder exterior; liquid painted interior for white, green and magenta; external polishing and transparent, high resistance epoxy powder painting for old chrome.

Accessories: honeycomb screen, coloured dichroic filters, refractor for elliptic distribution, Kit for fastening accessories, plate for modular compositions for ceiling versions.



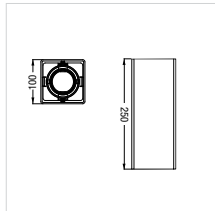
Appliche completa di alimentatore (esclusa versione QPAR16)
Wall fixture fitted with power supply unit (except for QPAR-16 version)

| TYPE | ELECTRIFICATION | LAMP | WIRING | CODE |
|---------|----------------------|------------------|--------|------|
| UDG-A10 | 20W GX10 | HIPAR50(CDM-Rm) | ELE | 8309 |
| UDG-A10 | 35W/7W GU5,3 | QR-CB 51/MLed-LV | ED2 | 8308 |
| UDG-A10 | 50W/7W GU10 | QPAR16/MLed-MV | ELE | 8300 |
| UDG-A10 | 4x 1,27W 220-240 Vac | LED | ELE | 830# |



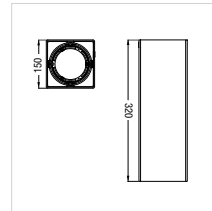
Appliche completa di alimentatore
Wall fixture fitted with power supply unit

| TYPE | ELECTRIFICATION | LAMP | WIRING | CODE |
|----------|----------------------|-----------------|--------|------|
| UDG-A15A | 75W G53 | QR111 | ED2 | 8330 |
| UDG-A15A | 35W GX8,5 | HIPAR(CDM-R111) | ELE | 8338 |
| UDG-A15A | 70W GX8,5 | HIPAR(CDM-R111) | ELE | 8339 |
| UDG-A15A | 8x 1,87W 220-240 Vac | LED | ELE | 833# |



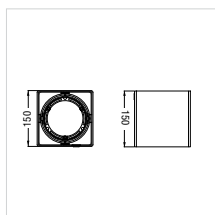
Appliche bidiffusione completa di alimentatore (esclusa versione QPAR16)
Double diffusion wall fixture fitted with power supply unit (except for QPAR-16 version)

| TYPE | ELECTRIFICATION | LAMP | WIRING | CODE |
|----------|--------------------------|------------------|--------|------|
| UDG-AB10 | 2x 35W/7W GU5,3 | QR-CB 51/MLed-LV | ED2 | 8310 |
| UDG-AB10 | 2x 50W/7W GU10 | QPAR16/MLed-MV | ELE | 8318 |
| UDG-AB10 | 2x (4x1,27W) 220-240 Vac | LED | ELE | 831# |



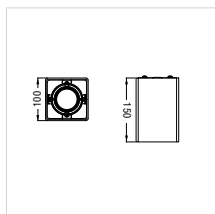
Appliche bidiffusione completa di alimentatore
Double diffusion wall fixture fitted with power supply unit

| TYPE | ELECTRIFICATION | LAMP | WIRING | CODE |
|-----------|--------------------------|-------|--------|------|
| UDG-AB15A | 2x 50W G53 | QR111 | ED2 | 83B0 |
| UDG-AB15A | 2x (8x1,87W) 220-240 Vac | LED | ELE | 83B# |



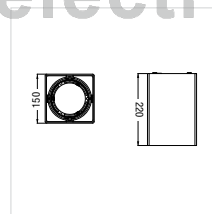
Appliche completa di alimentatore
Wall fixture fitted with power supply unit

| TYPE | ELECTRIFICATION | LAMP | WIRING | CODE |
|----------|----------------------|-------|--------|------|
| UDG-A15B | 50W G53 | QR111 | ED2 | 8320 |
| UDG-A15B | 8x 1,87W 220-240 Vac | LED | ELE | 832# |



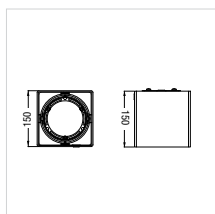
Plafone completo di alimentatore (esclusa versione QPAR16)
Ceiling fixture fitted with power supply unit (except for QPAR-16 version)

| TYPE | ELECTRIFICATION | LAMP | WIRING | CODE |
|---------|----------------------|------------------|--------|------|
| UDG-P10 | 20W GX10 | HIPAR50(CDM-Rm) | ELE | 8349 |
| UDG-P10 | 35W/7W GU5,3 | QR-CB 51/MLed-LV | ED2 | 8348 |
| UDG-P10 | 50W/7W GU10 | QPAR16/MLed-MV | ELE | 8340 |
| UDG-P10 | 4x 1,27W 220-240 Vac | LED | ELE | 834# |



Plafone completo di alimentatore
Ceiling fixture fitted with power supply unit

| TYPE | ELECTRIFICATION | LAMP | WIRING | CODE |
|----------|----------------------|-----------------|--------|------|
| UDG-P15A | 75W G53 | QR111 | ED2 | 8360 |
| UDG-P15A | 35W GX8,5 | HIPAR(CDM-R111) | ELE | 8368 |
| UDG-P15A | 70W GX8,5 | HIPAR(CDM-R111) | ELE | 8369 |
| UDG-P15A | 8x 1,87W 220-240 Vac | LED | ELE | 836# |

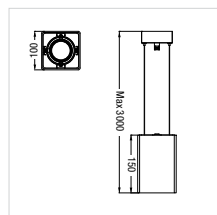


Plafone completo di alimentatore
Ceiling fixture fitted with power supply unit

| TYPE | ELECTRIFICATION | LAMP | WIRING | CODE |
|----------|----------------------|-------|--------|------|
| UDG-P15B | 50W G53 | QR111 | ED2 | 8350 |
| UDG-P15B | 8x 1,87W 220-240 Vac | LED | ELE | 835# |

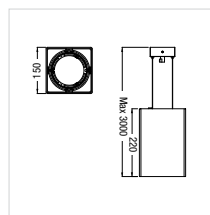
UDG

SOSPENSIONE PENDANT



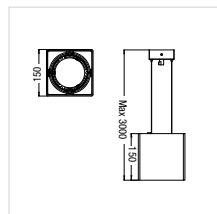
Sospensione completa di alimentatore (esclusa versione QPAR16)
Pendant fixture fitted with power supply unit (except for QPAR-16 version)

| TYPE | ELECTRIFICATION | LAMP | WIRING | CODE |
|---------|---------------------|------------------|--------|------|
| UDG-S10 | 20W GX10 | HIPAR50(CDM-Rm) | ELE | 8379 |
| UDG-S10 | 35W/7W GU5,3 | QR-CB 51/MLed-LV | ED2 | 8378 |
| UDG-S10 | 50W/7W GU10 | QPAR16/MLed-MV | ELE | 8370 |
| UDG-S10 | 4x1,27W 220-240 Vac | LED | ELE | 837# |



Sospensione completa di alimentatore
Pendant fixture fitted with power supply unit (except for QPAR-16 version)

| TYPE | ELECTRIFICATION | LAMP | WIRING | CODE |
|----------|---------------------|-----------------|--------|------|
| UDG-S15A | 75W G53 | QR111 | ED2 | 8390 |
| UDG-S15A | 35W GX8,5 | HIPAR(CDM-R111) | ELE | 8398 |
| UDG-S15A | 70W GX8,5 | HIPAR(CDM-R111) | ELE | 8399 |
| UDG-S15A | 8x1,87W 220-240 Vac | LED | ELE | 839# |



Sospensione completa di alimentatore
Pendant fixture fitted with power supply unit (except for QPAR-16 version)

| TYPE | ELECTRIFICATION | LAMP | WIRING | CODE |
|----------|---------------------|-------|--------|------|
| UDG-S15B | 50W G53 | QR111 | ED2 | 8380 |
| UDG-S15B | 8x1,87W 220-240 Vac | LED | ELE | 838# |

UDG

ACCESSORI ACCESSORIES



| TYPE | DIM | CODE |
|---------|---------|------|
| UDG-PQ1 | 210x210 | 83Q1 |
| UDG-PQ2 | 310x310 | 83Q2 |
| UDG-PR1 | 100x320 | 83R1 |
| UDG-PR2 | 150x470 | 83R2 |

00
Piastra per composizione per UDG a plafone
Plate for ceiling UDG



| TYPE | DIM | CODE |
|---------|------|------|
| X111-FD | Ø111 | 7965 |

03 12 14 43
Filtro dicroico per QR111 e HIPAR(CDM-R111).
Kit fissaggio da ordinare separatamente
Dichroic filter for QR111 and HIPAR (CDM-R111). Fastening kit to be ordered separately

| TYPE | DIM | CODE |
|---------|------|------|
| X111-SA | Ø111 | 7963 |

15
Schermo alveolare per QR111. Kit fissaggio da ordinare separatamente
Honeycomb screen for QR111. Fastening kit to be ordered separately

| TYPE | DIM | CODE |
|---------|------|------|
| X111-RE | Ø111 | 7964 |

02
Rifratore per distribuzione ellittica del flusso luminoso per QR111 e HIPAR(CDM-R111)
Reflector for elliptic distribution of the light flux for QR111 and HIPAR (CDM-R111)



| TYPE | CODE |
|--------|------|
| X111-K | 7962 |

00
Kit 3 molle per fissaggio accessori
Kit with 3 springs for accessories fastening

ELE: Elettronico
ED2: Elettronico Dim (TRIAC/IGBT)
ELE: Electronic
ED2: Dim Electronic (TRIAC/IGBT)



Guida completamento "code" (...#)
Guide to "code" completion (...#)

| TEMPERATURA COLORE | S8° | M25° | M40° |
|---|-----|------|------|
| ○ Bianco caldo Warm white (2700-3000 K) | H | A | 1 |
| ○ Bianco naturale Natural white (4200-4500 K) | J | B | 2 |



MODUL
ELECTRO
www.modul-electro.ru

Touch design M.D.W.S.

Un linguaggio formale deciso, e un sottile gusto retrò, caratterizzano questi prodotti che si propongono come lo strumento essenziale per il mondo del 'retail', del franchising e delle grandi catene della GDO che desiderano un chiaro segnale distintivo e guardano con interesse ad un equilibrato rapporto tra prezzo e qualità.

Costruiti con materiali robusti e destinati a durare nel tempo, sono equipaggiati con ottiche in alluminio purissimo ad alto rendimento per massimizzare i rendimenti delle lampade e diminuire i costi di esercizio.

L'elemento di connessione tra vano ottico e corpo di alloggiamento dell'alimentatore, oltre alla valenza estetica, assume funzione di dissipazione del calore per versione a led.

La vasta gamma delle sorgenti luminose disponibili (dal Led, alle tradizionali lampade alogene e a ioduri metallici) e delle ottiche, che si sviluppano su tre aperture di fascio, completano il profilo di questa linea di prodotti adatti sia per illuminazione d'accento, che diffusa delle aree di camminamento e transito.

Gli apparecchi sono disponibili nei seguenti accostamenti cromatici: predominante nero con particolari grigio-argento (48), predominante bianco con particolari grigio-argento (78), predominante grigio-argento con particolari neri (85).

Applicazioni: proiettori a binario trifase 230V con adattatori universali, proiettori a parete/plafone.

Rotazione: sull'asse verticale 355°, sul piano orizzontale +/- 90°.

Sorgenti luminose: LED, ioduri metallici, alogene.

Emissione luminosa: diretta.

Classificazione: classe isolamento I, Marchio F, IP20, IP40.

Cablaggio: elettronico.

Sistema ottico: tre ottiche per le sorgenti tradizionali; LED con ottiche di tre diverse gradazioni, 8°, 25° e 40°.

Caratteristiche costruttive: corpo in estruso di alluminio, parabola in alluminio purissimo 99,9%, lenti Led in PMMA trasparente ad elevato indice di trasmissione, viterie e particolari in acciaio, vetro di protezione borosilicato.

Dimensioni: Ø120x288, Ø145x300, Ø145x372.

Trattamenti: verniciatura a polveri di poliestere ad elevata resistenza per le finiture predominanti nero e bianco; verniciatura a liquido per la finitura predominante grigia.

Accessori: filtri colorati e UV-Stop, basetta di fissaggio a soffitto.

These fixtures – which feature a bold formal language and a subtly retro design – have been designed to cater for the retailing, franchising and mass retailing sectors as an essential tool in conveying a clear, distinctive message, with a balanced price-quality ratio.

Produced in sturdy, long-lasting materials, they are equipped with optics in high-performance, extra-pure aluminium to optimize lamp performance and lower operating costs.

The connection element between the optics housing and the power supply unit body housing carries out heat dissipation for the LED version, as well as being a design feature.

The wide range of light sources available (from LED to traditional halogen and metal halide lamps) and optics, which develop around three light beam spreads, complement this range of fixtures which are suitable both for accent and diffuse lighting of walking and transit ways.

The fixtures are available in the following colour schemes: predominantly black with silver-grey details (48), predominantly white with silver-grey details (78), predominantly silver-grey with black details (85).

Applications: Three-phase 230V track spotlights with universal adapters, wall/ceiling spotlights

Rotation: 355° on the vertical axis, +/- 90° on the horizontal plane.

Light sources: LED, metal halides, halogen.

Light emission: direct.

Classification: Insulation Class, Mark F, IP20, IP40.

Wiring: electronic.

Optics: three optics for traditional sources; LED with optics in three different gradings, 8°, 25° e 40°.

Construction features: extruded aluminium body, 99.9% extra-pure aluminium parabola, LED lenses in transparent, high transmission index PMMA, steel screws and components, borosilicate protection glass.

Dimensions: Ø120x288, Ø145x300, Ø145x372.

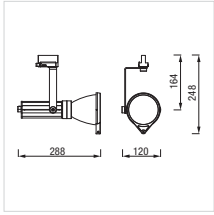
Finishes: high-resistance polyester powder painting for predominantly black and white finishes; liquid painting for predominantly grey finish.

Accessories: colour and UV-Stop filters, ceiling fastening base plate.

MODULO
ELECTRO
www.modulelectro.ru

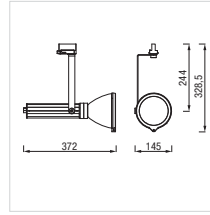
Touch

BINARIO 230V TRACK 230V



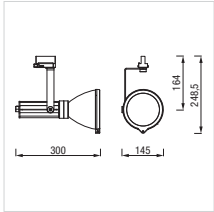
Spot a binario Ø120mm
Track spotlights Ø120mm

| TYPE | ELECTRIFICATION | LAMP | WIRING | CODE |
|-----------|--------------------|-----------------|--------|------|
| TOUCH-B11 | 75W G53 | QR111 | ELE | 6850 |
| TOUCH-B11 | 35W GX8,5 | HIPAR(CDM-R111) | ELE | 6852 |
| TOUCH-B11 | 70W GX8,5 | HIPAR(CDM-R111) | ELE | 6853 |
| TOUCH-B11 | 8X 1,87 220-240Vac | LED | ELE | 688# |



Spot a binario Ø145mm
Track spotlights Ø145mm

| TYPE | ELECTRIFICATION | LAMP | WIRING | CODE |
|-----------|-----------------|------------|--------|------|
| TOUCH-B14 | 150W G12 S10° | HIT(CDM-T) | ELE | 6862 |
| TOUCH-B14 | 150W G12 M30° | HIT(CDM-T) | ELE | 6863 |
| TOUCH-B14 | 150W G12 F60° | HIT(CDM-T) | ELE | 6859 |



Spot a binario Ø145mm
Track spotlights Ø145mm

| TYPE | ELECTRIFICATION | LAMP | WIRING | CODE |
|-----------|-----------------|------------|--------|------|
| TOUCH-B14 | 70W G12 S10° | HIT(CDM-T) | ELE | 6860 |
| TOUCH-B14 | 70W G12 M30° | HIT(CDM-T) | ELE | 6861 |
| TOUCH-B14 | 70W G12 F60° | HIT(CDM-T) | ELE | 6858 |

MODULO
ELECTRO

www.modulelectro.ru



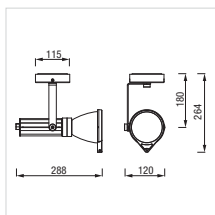
Guida completamento "code" (...#)

Guide to "code" completion (...#)

| TEMPERATURA COLORE | S8° | M25° | M40° |
|---|-----|------|------|
| ○ Bianco caldo Warm white (2700-3000 K) | H | A | 1 |
| ○ Bianco naturale Natural white (4200-4500 K) | J | B | 2 |

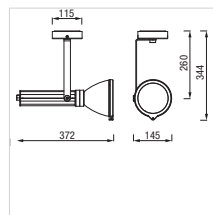
Touch

PARETE/SOFFITTO WALL/CEILING



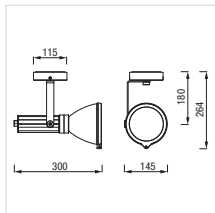
Applique/plafone Ø120mm
Ø120mm wall/ceiling spotlights

| TYPE | ELECTRIFICATION | LAMP | WIRING | CODE |
|------------------|---------------------|-----------------|--------|-------------|
| TOUCH-P11 | 75W G53 | QR111 | ED2 | 6865 |
| TOUCH-P11 | 35W GX8,5 | HIPAR(CDM-R111) | ELE | 6867 |
| TOUCH-P11 | 70W GX8,5 | HIPAR(CDM-R111) | ELE | 6868 |
| TOUCH-P11 | 8X 1,87W 220-240Vac | LED | ELE | 689# |



Applique/plafone Ø145mm
Ø145mm wall/ceiling spotlights

| TYPE | ELECTRIFICATION | LAMP | WIRING | CODE |
|------------------|-----------------|------------|--------|-------------|
| TOUCH-P14 | 150W G12 S10° | HIT(CDM-T) | ELE | 6877 |
| TOUCH-P14 | 150W G12 M30° | HIT(CDM-T) | ELE | 6878 |
| TOUCH-P14 | 150W G12 F60° | HIT(CDM-T) | ELE | 6879 |



Applique/plafone Ø145mm
Ø145mm wall/ceiling spotlights

| TYPE | ELECTRIFICATION | LAMP | WIRING | CODE |
|------------------|-----------------|------------|--------|-------------|
| TOUCH-P14 | 70W G12 S10° | HIT(CDM-T) | ELE | 6875 |
| TOUCH-P14 | 70W G12 M30° | HIT(CDM-T) | ELE | 6876 |
| TOUCH-P14 | 70W G12 F60° | HIT(CDM-T) | ELE | 6874 |

MODULO
ELECTRO
www.modulelectro.ru



ELE: Elettronico
ED2: Elettronico Dim (TRIAC/IGBT)
ELE: Electronic
ED2: Dim Electronic (TRIAC/IGBT)



Guida completamento "code" (...#)
Guide to "code" completion (...#)

| TEMPERATURA COLORE | S8° | M25° | M40° |
|---|-----|------|------|
| ○ Bianco caldo Warm white (2700-3000 K) | H | A | 1 |
| ○ Bianco naturale Natural white (4200-4500 K) | J | B | 2 |

Touch

ACCESSORI ACCESSORIES



| TYPE | CODE |
|---------------|------|
| PICCHIO 15-FI | 6781 |

00

Filtro vetro temprato per Touch Ø145.
Non applicabile a Touch LED.

Tempered glass filter for Ø145 Touch.
Not suitable for Touch LED..

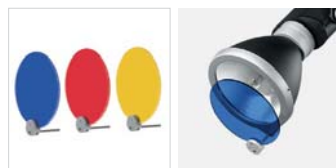


| TYPE | DIM | CODE |
|---------------|------------------|------|
| TOUCH15-XS | Supporto Support | 6890 |
| PICCHIO 15-UV | Filtro Filter | 6782 |

00

Filtro UV STOP per Touch Ø145. Ordinare
sempre supporto + filtro (6890+6782). Non
applicabile a Touch LED

UV STOP filter for Touch Ø145. Always order
support + filter (6890+6782). Not suitable for
Touch LED.



| TYPE | DIM | CODE |
|------------|------------------|------|
| TOUCH15-XS | Supporto Support | 6890 |

00

| TYPE | DIM | CODE |
|---------------|---------------|------|
| PICCHIO 15-FC | Filtro Filter | 6777 |

12 14 43

Filtro colorato. Ordinare sempre supporto + filtro
(6890+6777). Non applicabile a Touch LED
Coloured filter. Always order support + filter
(6890+6777). Not suitable for Touch LED.



| TYPE | DIM | CODE |
|-------|----------|------|
| NK-BS | 100 x 32 | 3348 |

15 16

Basetta fissaggio proiettori a soffitto
Projector ceiling rose



| TYPE | DIM | CODE |
|-------|----------|------|
| NK-BR | 130 x 60 | 3349 |

15 16 105-125

Basetta fissaggio proiettori da incasso o in
controsoffitto spessore max 30mm

Recessed or false ceiling installation projector
rose - max thickness 30mm

MODULO

ELECTRO

www.modulelectro.ru



MODUL
ELECTRO
www.modulselectro.ru



 **MODUL** 
ELECTRO

www.modulelectro.ru

Silk

design Tobia Scarpa

Il programma Silk rappresenta un concetto di illuminazione innovativo al passo con le più moderne tecnologie illuminotecniche e produttive.

L'estetica ricercata e l'utilizzo di materiali tecnologicamente avanzati lo rendono interessante non solo sotto il profilo estetico, ma generano un rapporto di interazione sensoriale tra la sorgente luminosa, l'utilizzatore e lo spazio.

Malgrado la percezione decorativa che ne deriva, Silk possiede tutti i requisiti per essere inserito tra i sistemi professionali grazie all'ampio spettro di sorgenti e di ottiche e alle tre diverse dimensioni dei corpi lampada.

Nella componente ergonomica dei proiettori Silk, si distinguono tratti antropomorfi come l'intelligente sistema di snodo a 'sfera', realizzato in tecnopolimero e rivestito dalla membrana in silicone che diventa una vera e propria articolazione, in grado di conferire libertà assoluta al puntamento del proiettore e facilitare anche la manutenzione.

Il vano ottico e il gruppo di alimentazione, quest'ultimo disponibile per applicazione in orizzontale o verticale a seconda del tipo di ambiente (la posizione orizzontale si presta bene ad esempio in locali con bassi soffitti), sono fisicamente separati per evitare lo scambio termico tra le due componenti e consentire all'alimentatore di operare correttamente.

Gli apparecchi sono disponibili nei seguenti accostamenti cromatici:

Versione binario 230V silicone naturale traslucido – vano alimentazione metallizzato dove previsto (25), silicone argento – vano alimentazione metallizzato dove previsto (26).

Versioni a parete, sospensione e cavo 230V silicone naturale traslucido con elementi metallizzati (25).

Applicazioni: proiettori a binario trifase 230V ed a binario 230V DALI con adattatori universali, proiettori a parete/plafone, sistema cavo 230V.

Rotazione: binario 230V: 355° sull'asse verticale, +/- 90° sull'asse orizzontale.

Sistema Cavo 230V e sospensioni tranne SILK-KF, SILK-KFA e SILK-JF: 355° sull'asse verticale, +/- 45° sull'asse orizzontale. Parete/soffitto: 360° sull'asse verticale/orizzontale tramite aste in acciaio flessibile.

Sorgenti luminose: ioduri metallici, e alogene.

Emissione luminosa: diretta.

Classificazione: classe isolamento I, Marchio F, IP20, resistenza al filo incandescente 850°.

Cablaggio: elettronico, elettronico dimmerabile digitale (DALI).

Sistema ottico: due ottiche, una fascio stretto e una medio.

Caratteristiche costruttive: corpo in silicone, parti meccaniche in alluminio tornito, ottiche in alluminio purissimo 99,9% con metallizzazione interna e anello portavetro in tecnopolimero trasparente autoestingente, unità di alimentazione (dove prevista) in policarbonato metallizzato, viterie e particolari in acciaio, vetro di protezione borosilicato.

Dimensioni: Ø128x145, Ø128x169, Ø188x172.

Trattamenti: metallizzazione in sottovuoto dell'unità di alimentazione.

Accessori: vetro di protezione incluso, basetta di fissaggio a soffitto.

The Silk range symbolises an innovative, state-of-the-art lighting concept, up to date with the most modern lighting design developments and production technologies.

The refined aesthetics and the use of technologically advanced materials make it aesthetically remarkable, as well as bringing about a sensory interaction between light source, user and space.

Although this might lead to being perceived as a decorative lighting fixture, Silk features all the requisites to be considered a professional lighting system, thanks to its wide range of sources and optics and the three different lamp body sizes.

The Silk projectors feature anthropomorphic ergonomic components such as its intelligent ball joint system. Produced in techno-polymer and lined with a silicone membrane, it works as a proper joint, allowing complete freedom in projector adjustment as well as making maintenance easier.

The optics housing and the power supply unit, which is available for horizontal or vertical application depending on the type of environment (the horizontal position for instance is suitable for low-ceilinged rooms) are physically separate to prevent thermal exchange between the two components and to allow correct power supply unit operation.

The fixtures are available in the following colour matching:

230V track version translucent natural silicone – metallized supply unit housing, when provided (25), silver silicone – metallized supply unit housing, when provided (26).

Wall, pendant and 230V cable version translucent natural silicone with metallized elements (25).

Applications: Three-phase 230V track and 230V DALI track spotlights with universal adapters, wall/ceiling spotlights, 230V cable system.

Rotation: track 230V: 355° around the vertical axis, +/- 90° around the horizontal plane. 230V cable system and pendant versions, except SILK-KF, SILK-KFA e SILK-JF: 355° around the vertical axis, +/- 45° around the horizontal plane. Wall/ceiling: 360° on the vertical/ horizontal axis by means of flexible steel stems.

Light sources: metal halides and halogen.

Light emission: direct.

Classification: insulation class I, Mark F, IP20, resistance to glow wire 850°.

Wiring: electronic, dimmable electronic digital (DALI).

Optics: two optics - one narrow and one medium light beam.

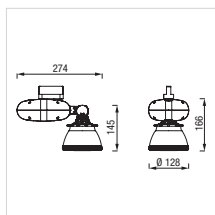
Construction features: silicone body, turned aluminium mechanical parts, 99.9% extra-pure aluminium optics with internal metallization and glass holder ring in transparent, self-extinguishing techno-polymer, power supply unit (if provided) in metallized polycarbonate, steel screws and components, borosilicate protection glass.

Dimensions: Ø128x145, Ø128x169, Ø188x172.

Finishes: vacuum metallization of power supply unit.

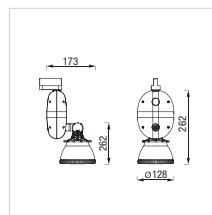
Accessories: protection glass included, ceiling fastening base plate.

MODULI
ELECTRO
www.moduloelectro.ru



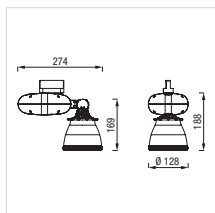
Spot a binario Ø128mm, completo di unità di alimentazione orizzontale
Track spotlight Ø128mm, fitted with horizontal power supply unit

| TYPE | ELECTRIFICATION | LAMP | WIRING | CODE |
|----------|-----------------|------------------|--------|------|
| SILK-B12 | 50W/7W GU5,3 | QR-CB 51/MLed-LV | ELE | 6912 |
| SILK-B12 | 50W/7W GU5,3 | QR-CB 51/MLed-LV | EDD | 69E2 |
| SILK-B12 | 35W PGJ5 S10° | HIT(CDM-Tm) | ELE | 6914 |
| SILK-B12 | 35W PGJ5 S10° | HIT(CDM-Tm) | EDD | 69E4 |
| SILK-B12 | 35W PGJ5 M30° | HIT(CDM-Tm) | ELE | 6915 |
| SILK-B12 | 35W PGJ5 M30° | HIT(CDM-Tm) | EDD | 69E5 |
| SILK-B12 | 35W GX10 | HIPAR(CDM-Rm) | ELE | 6913 |
| SILK-B12 | 35W GX10 | HIPAR(CDM-Rm) | EDD | 69E3 |



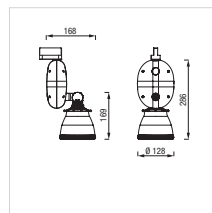
Spot a binario Ø128mm, completo di unità di alimentazione verticale
Track spotlight Ø128mm, fitted with vertical power supply unit

| TYPE | ELECTRIFICATION | LAMP | WIRING | CODE |
|----------|-----------------|------------------|--------|------|
| SILK-B12 | 50W/7W GU5,3 | QR-CB 51/MLed-LV | ELE | 6902 |
| SILK-B12 | 50W/7W GU5,3 | QR-CB 51/MLed-LV | EDD | 69D2 |
| SILK-B12 | 35W PGJ5 S10° | HIT(CDM-Tm) | ELE | 6904 |
| SILK-B12 | 35W PGJ5 S10° | HIT(CDM-Tm) | EDD | 69D4 |
| SILK-B12 | 35W PGJ5 M30° | HIT(CDM-Tm) | ELE | 6905 |
| SILK-B12 | 35W PGJ5 M30° | HIT(CDM-Tm) | EDD | 69D5 |
| SILK-B12 | 35W GX10 | HIPAR(CDM-Rm) | ELE | 6903 |
| SILK-B12 | 35W GX10 | HIPAR(CDM-Rm) | EDD | 69D3 |



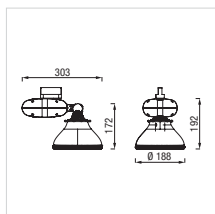
Spot a binario Ø128mm, completo di unità di alimentazione orizzontale
Track spotlight Ø128mm, fitted with horizontal power supply unit

| TYPE | ELECTRIFICATION | LAMP | WIRING | CODE |
|----------|-----------------|-----------------|--------|------|
| SILK-B12 | 75W G53 | QR111 | ELE | 6916 |
| SILK-B12 | 75W G53 | QR111 | EDD | 69E6 |
| SILK-B12 | 35W GX8,5 | HIPAR(CDM-R111) | ELE | 6917 |
| SILK-B12 | 35W GX8,5 | HIPAR(CDM-R111) | EDD | 69E7 |
| SILK-B12 | 70W GX8,5 | HIPAR(CDM-R111) | ELE | 6918 |
| SILK-B12 | 70W GX8,5 | HIPAR(CDM-R111) | EDD | 69E8 |



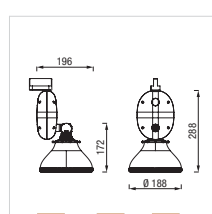
Spot a binario Ø128mm, completo di unità di alimentazione verticale
Track spotlight Ø128mm, fitted with vertical power supply unit

| TYPE | ELECTRIFICATION | LAMP | WIRING | CODE |
|----------|-----------------|-----------------|--------|------|
| SILK-B12 | 75W G53 | QR111 | ELE | 6906 |
| SILK-B12 | 75W G53 | QR111 | EDD | 69D6 |
| SILK-B12 | 35W GX8,5 | HIPAR(CDM-R111) | ELE | 6907 |
| SILK-B12 | 35W GX8,5 | HIPAR(CDM-R111) | EDD | 69D7 |
| SILK-B12 | 70W GX8,5 | HIPAR(CDM-R111) | ELE | 6908 |
| SILK-B12 | 70W GX8,5 | HIPAR(CDM-R111) | EDD | 69D8 |



Spot a binario Ø188mm, completo di unità di alimentazione orizzontale
Track spotlight Ø188mm, fitted with horizontal power supply unit

| TYPE | ELECTRIFICATION | LAMP | WIRING | CODE |
|----------|-----------------|-------------|--------|------|
| SILK-B18 | 70W G8,5 S10° | HIT(CDM-TC) | ELE | 6910 |
| SILK-B18 | 70W G8,5 S10° | HIT(CDM-TC) | EDD | 69E0 |
| SILK-B18 | 70W G8,5 M30° | HIT(CDM-TC) | ELE | 6911 |
| SILK-B18 | 70W G8,5 M30° | HIT(CDM-TC) | EDD | 69E1 |

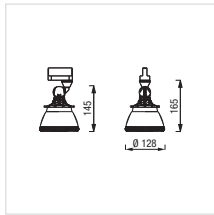


Spot a binario Ø188mm, completo di unità di alimentazione verticale
Track spotlight Ø188mm, fitted with vertical power supply unit

| TYPE | ELECTRIFICATION | LAMP | WIRING | CODE |
|----------|-----------------|-------------|--------|------|
| SILK-B18 | 70W G8,5 S10° | HIT(CDM-TC) | ELE | 6900 |
| SILK-B18 | 70W G8,5 S10° | HIT(CDM-TC) | EDD | 69D0 |
| SILK-B18 | 70W G8,5 M30° | HIT(CDM-TC) | ELE | 6901 |
| SILK-B18 | 70W G8,5 M30° | HIT(CDM-TC) | EDD | 69D1 |

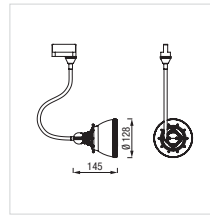
MODULO
ELECTRO
www.modulelectro.ru





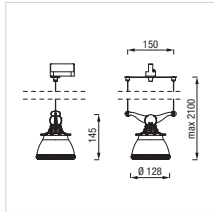
Spot a binario Ø128mm
Track spotlight Ø128mm

| TYPE | ELECTRIFICATION | LAMP | CODE |
|-----------|-----------------------------|------|------|
| SILK-BT12 | 50W/3W GU10 QPAR-16/MLed-MV | | 6920 |



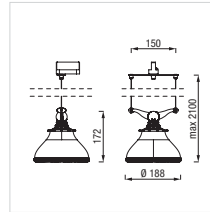
Spot a binario Ø128mm con tige flessibile
Flexible stem Ø128mm track spotlight

| TYPE | ELECTRIFICATION | LAMP | DIM | CODE |
|-----------|-----------------------------|------|---------|------|
| SILK-BF12 | 50W/3W GU10 QPAR-16/MLed-MV | | L 250mm | 6922 |
| SILK-BF12 | 50W/3W GU10 QPAR-16/MLed-MV | | L 500mm | 6923 |



Sospensione a binario Ø128mm
Track pendant Ø128mm

| TYPE | ELECTRIFICATION | LAMP | CODE |
|-----------|-----------------------------|------|------|
| SILK-BS12 | 50W/3W GU10 QPAR-16/MLed-MV | | 6926 |



Sospensione a binario Ø188mm
Track pendant Ø188mm

| TYPE | ELECTRIFICATION | LAMP | CODE |
|-----------|-----------------|------|------|
| SILK-BS18 | 60W B15d | QT18 | 6928 |
| SILK-BS18 | 75W G9 | QT16 | 6929 |



| TYPE | DIM | CODE |
|-------|----------|------|
| NK-BS | 100 x 32 | 3348 |

15 16

Basetta a soffitto per proiettori a soffitto. Non utilizzabile con apparecchi con cablaggio EDD.
Projector ceiling rose. Not suitable for fixtures with EDD wiring..



| TYPE | DIM | CODE |
|-------|----------|------|
| NK-BR | 130 x 60 | 3349 |

15 16 105-125

Basetta fissaggio proiettori da incasso o in controsoffitto spessore max 30mm per proiettori con attacco a binario. Non utilizzare con apparecchi con cablaggio EDD.
Recessed or false ceiling installation projector rose - max thickness 30mm for track spotlights.
Not suitable for fixtures with EDD wiring.

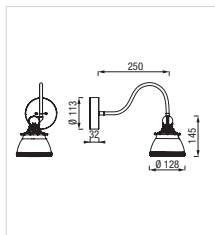
MODULO
ELECTRO

www.modulelectro.ru



Silk

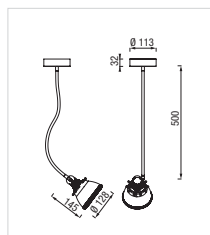
PARETE/SOFFITTO WALL/CEILING



Applique con tige flessibile

Wall lamp with flexible stem

| TYPE | ELECTRIFICATION | LAMP | CODE |
|---------|-----------------|-----------------|------|
| SILK-JA | 50W/7W GU10 | QPAR-16/Mled-MV | 4490 |



Plafone con tige flessibile

Ceiling lamp with flexible stem

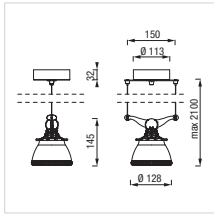
| TYPE | ELECTRIFICATION | LAMP | CODE |
|---------|-----------------|-----------------|------|
| SILK-JS | 50W/7W GU10 | QPAR-16/Mled-MV | 4493 |

MODUL

ELECTRO

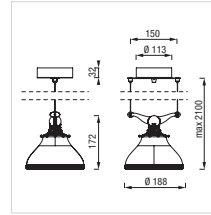
www.modullectro.ru





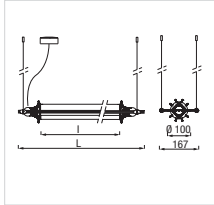
Sospensione a luce diretta
Direct lighting pendant

| TYPE | ELECTRIFICATION | LAMP | CODE |
|----------|-----------------|-----------------|------|
| SILK-J12 | 50W/3W GU10 | QPAR-16/Mled-MV | 4484 |



Sospensione a luce diretta
Direct lighting pendant

| TYPE | ELECTRIFICATION | LAMP | CODE |
|----------|-----------------|------|------|
| SILK-J18 | 60W B15d | QT18 | 4480 |
| SILK-J18 | 75W G9 | QT16 | 4481 |



Sospensione per lampada fluorescente T16 a luce diretta o indiretta con cablaggio elettronico. Per luce indiretta è necessario montare l'apparecchio con il diffusore rivolto verso l'alto. Completa di cavetti di sospensione e cavo di alimentazione 2000mm.

Direct or indirect lighting fluorescent lamp pendant with electronic wiring. For indirect lighting the fixture must be installed with the diffuser turned upwards.

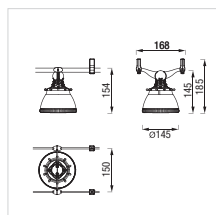
Fitted with hanging cables and 2000mm power supply cord.

| | |
|-----------------|------|
| L 580 - L 760 | 4486 |
| L 880 - L 1060 | 4487 |
| L 1180 - L 1360 | 4488 |

| TYPE | ELECTRIFICATION | LAMP | WIRING | CODE |
|---------|-----------------|------|--------|------|
| SILK-JF | 24W G5 | T16 | ELE | 4486 |
| SILK-JF | 39W G5 | T16 | ELE | 4487 |
| SILK-JF | 54W G5 | T16 | ELE | 4488 |

MODULO
ELECTRO
www.modulelectro.ru

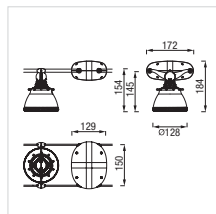




Spot Ø128mm

Spotlight Ø128mm

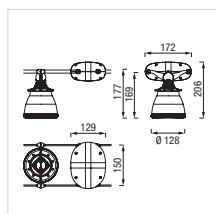
| TYPE | ELECTRIFICATION | LAMP | CODE |
|----------|-----------------|-----------------|------|
| SILK-K12 | 50W/7W GU10 | QPAR-16/MLed-MV | 2770 |



Spot Ø128mm completo di unità di alimentazione

Spotlight Ø128mm fitted with power unit supply

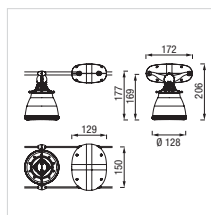
| TYPE | ELECTRIFICATION | LAMP | WIRING | CODE |
|----------|-----------------|------------------|--------|------|
| SILK-K12 | 50W/7W GU5,3 | QR-CB 51/MLed-LV | ELE | 2777 |
| SILK-K12 | 50W/7W GU5,3 | QR-CB 51/MLed-LV | EDD | 27D4 |
| SILK-K12 | 35W PGJ5 S10° | HIT(CDM-Tm) | ELE | 2779 |
| SILK-K12 | 35W PGJ5 S10° | HIT(CDM-Tm) | EDD | 27D9 |
| SILK-K12 | 35W PGJ5 M30° | HIT(CDM-Tm) | ELE | 2780 |
| SILK-K12 | 35W PGJ5 M30° | HIT(CDM-Tm) | EDD | 27F0 |
| SILK-K12 | 35W GX10 | HIPAR(CDM-Rm) | ELE | 2778 |
| SILK-K12 | 35W GX10 | HIPAR(CDM-Rm) | EDD | 27D8 |



Spot Ø128mm completo di unità di alimentazione

Spotlight Ø128mm fitted with power unit supply

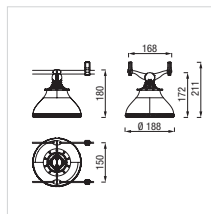
| TYPE | ELECTRIFICATION | LAMP | WIRING | CODE |
|----------|-----------------|-------|--------|------|
| SILK-K12 | 75W G53 | QR111 | ELE | 2781 |
| SILK-K12 | 75W G53 | QR111 | EDD | 27F1 |



Spot Ø128mm completo di unità di alimentazione

Spotlight Ø128mm fitted with power unit supply

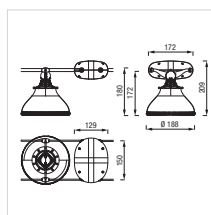
| TYPE | ELECTRIFICATION | LAMP | WIRING | CODE |
|----------|-----------------|-----------------|--------|------|
| SILK-K12 | 35W GX8,5 | HIPAR(CDM-R111) | ELE | 2782 |
| SILK-K12 | 35W GX8,5 | HIPAR(CDM-R111) | EDD | 27F2 |
| SILK-K12 | 70W GX8,5 | HIPAR(CDM-R111) | ELE | 2783 |
| SILK-K12 | 70W GX8,5 | HIPAR(CDM-R111) | EDD | 27F3 |



Spot Ø188mm

Spotlight Ø188mm

| TYPE | ELECTRIFICATION | LAMP | CODE |
|----------|-----------------|------|------|
| SILK-K18 | 60W B15d | QT18 | 2772 |
| SILK-K18 | 75W G9 | QT16 | 2773 |



Spot Ø188mm completo di unità di alimentazione

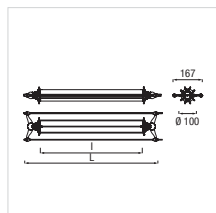
Spotlight Ø188mm fitted with power unit supply

| TYPE | ELECTRIFICATION | LAMP | WIRING | CODE |
|----------|-----------------|-------------|--------|------|
| SILK-K18 | 70W G8,5 S10° | HIT(CDM-TC) | ELE | 2775 |
| SILK-K18 | 70W G8,5 S10° | HIT(CDM-TC) | EDD | 27D5 |
| SILK-K18 | 70W G8,5 M30° | HIT(CDM-TC) | ELE | 2776 |
| SILK-K18 | 70W G8,5 M30° | HIT(CDM-TC) | EDD | 27D6 |

MODULO

ELECTRO

www.modulelectro.ru



Apparecchio fluorescente a luce diretta e indiretta. Per luce indiretta è necessario installare l'apparecchio con il diffusore rivolto verso l'alto

Direct or indirect lighting fluorescent fixture. For indirect lighting the fixture must be installed with the diffuser turned upwards

| TYPE | ELECTRIFICATION | LAMP | WIRING | CODE |
|---------|-----------------|------|--------|------|
| SILK-KF | 24W G5 | T16 | ELE | 2784 |
| SILK-KF | 39W G5 | T16 | ELE | 2785 |
| SILK-KF | 54W G5 | T16 | ELE | 2786 |
| SILK-KF | 54W G5 | T16 | EDD | 27F6 |

| | |
|-----------------|------|
| L 580 - L 760 | 2784 |
| L 880 - L 1060 | 2785 |
| L 1180 - L 1360 | 2786 |
| L 1180 - L 1360 | 27F6 |

Foto a pagina 63

Photo on page 63



MODUL

ELECTRO

www.modulelectro.ru

Silk

CAVO 230V - ACCESSORI CABLE 230V - ACCESSORIES



| TYPE | CODE |
|----------|------|
| VIGER-PP | 2750 |

23
Set di fissaggio parete-parete (4 tenditori, 1 rosone)
Wall-to-wall fastening set (4 turnbuckles, 1 rose)



| TYPE | CODE |
|-------------------|------|
| VIGER-DIS20 H 200 | 2751 |

23
Set distanziatori a soffitto (coppia)
Ceiling spacer set (pair)



| TYPE | CODE |
|-----------------|------|
| VIGER-DP1 L 98 | 2753 |
| VIGER-DP2 L 250 | 2754 |

23
Set deviazione a parete (coppia)
Wall deviation set (pair)



| TYPE | CODE |
|------------------|------|
| VIGER-DS20 H 200 | 2752 |

23
Set deviazione a soffitto (2 distanziatori, 1 tirante)
Ceiling deviation set (2 spacer, 1 tie rod)



| TYPE | CODE |
|-----------|------|
| VIGER-SOS | 2755 |

02
Sostegno intermedio. Lunghezza cavi 3000mm. Il numero di sostegni per campata dipende dalla lunghezza della linea e dal numero/peso degli apparecchi installati.
Intermediate support. Cable length 3000mm. The number of supports per span depends on the length of the line and the number/weight of the spots installed.



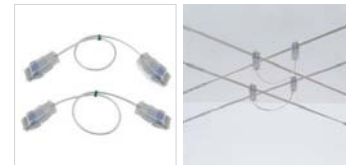
| TYPE | CODE |
|--------------------|------|
| FILUM-D12 mt. 12,5 | 3111 |
| FILUM-D20 mt. 20 | 3112 |
| FILUM-D33 mt. 33 | 3113 |
| FILUM-D100 mt. 100 | 3120 |

02
Cavo di sostegno e alimentazione (2 conduttori + 1 sostegno).
Load bearing and power cable (2 wires + 1 support)



| TYPE | CODE |
|----------|------|
| VIGER-AC | 2756 |

02
Alimentazione centrale, singola accensione. Lunghezza cavi 2000mm. Per linea a più accensioni e cablaggi dimmerabili/DALI (ordinare 2 pz. art. 2756-02).
Central supply, single switching. Cable length 2000mm. For multiple switching line and dimmable/DALI wiring (order 2 pcs. item 2756-02)



| TYPE | CODE |
|----------|------|
| VIGER-CI | 2757 |

02
Connettore incrociato. Lunghezza cavi 450mm
Crossed connector. Cable length 450mm





| TYPE | CODE |
|---------|---------|
| KIT-SVS | 2758-02 |

02
Kit service Silk. (4 connettori, 2 morsetti)
Kit service Silk. (4 wires, 2 terminals)





 **MODUL** 
ELECTRO
www.modulelectro.ru

SISTEMA DI GESTIONE PER LA QUALITA' CERTIFICATO UNI EN ISO 9001
QUALITY MANAGEMENT ISO 9001 CERTIFICATED

La ricerca costante, finalizzata alla progressiva automazione degli impianti e delle linee di montaggio, e la continua innovazione tecnologica, sono i fattori che hanno consentito a Mizar di raggiungere elevati standard qualitativi, velocità e flessibilità di produzione. La società ha conseguito la certificazione UNI EN ISO 9001 da parte dell'ente di certificazione DQS GmbH. L'ottenimento della certificazione per la società costituisce ulteriore garanzia che attività e processi svolti all'interno sono disciplinati da normative che assicurano il mantenimento degli standard qualitativi previsti.

The constant research, aimed at the continuous automation of the facilities and the assembly lines, as well as the continuous technological innovation, are the key factors that have allowed Mizar to reach high quality standards, speed and production flexibility.

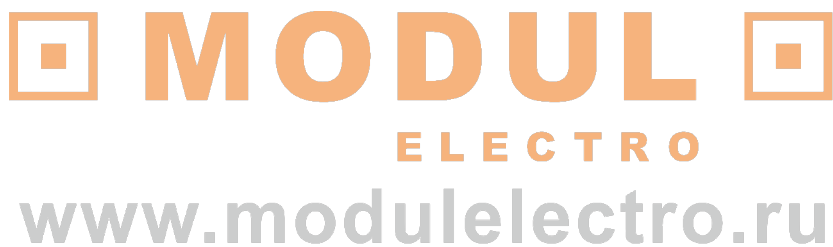
The company has been awarded the UNI EN ISO 9001 certification by the German certifying organization DQS GmbH. Having obtained this quality certification means for Mizar being able to give an additional guarantee that all the activities and processes carried out inside the company are in full compliance with the regulations designed to achieve the expected quality standards.

NOTE GENERALI
GENERAL REMARK

Nella continua ricerca di miglioramenti tecnici e funzionali, MIZAR S.r.l. si riserva il diritto di apportare modifiche anche sostanziali ai propri prodotti, che potranno essere effettuate senza preavviso. Disegni, quote e colori sono da intendersi a titolo puramente indicativo e non sono impegnative per MIZAR S.r.l.

In accordance with its policy of continuous product development, MIZAR S.r.l. reserves the right to modify its products without prior notice.

Descriptions, charges and colours in this catalogue are indicative.



© COPYRIGHT by **Mizar S.r.l.**

Art Direction & Graphic Project
Mizar Communication Team

Print
GFP.it

Edizione Settembre 2010
Ref. **D047-00**

Mizar Headquarter

MIZAR Srl

Via Bosco, 1
31050 Badoere di Morgano
Treviso - ITALY
Tel. +39 0422 8393
Fax +39 0422 839421
www.mizarlighting.com
info@mizarlighting.com

ITALIAN SALES

Tel. +39 0422 839400
Fax +39 0422 839410
venditeit@mizarlighting.com

EXPORT SALES

Tel. +39 0422 8394 01/35/41
Fax +39 0422 839432
export@mizarlighting.com

TECHNICAL ASSISTANCE

Tel. +39 0422 839601
Fax +39 0422 838833
technical@mizarlighting.com

Mizar Partners/Sales Agents

ITALY

PIEMONTE - VALLE D'AOSTA

Mana di Ferro Enrico & C. S.a.S.
Via alla vittoria, 9
14054 Castagnole Lanze (AT)
Tel. +39 0173 366678
Fax +39 0173 228531
manasas@libero.it

LOMBARDIA

Castlight Snc
Via Pietrasanta, 12
20141 Milano (MI)
Tel. +39 02 5398167
Fax +39 02 55219578
info@castlight.it

TRENTINO ALTO ADIGE

Marco Bizzo
Via Cesare Battisti, 60/A
39100 Bolzano (BZ)
Tel. +39 0471 915248
Fax +39 1782 235429
bizzo.marco@tiscali.it

VENETO - FRIULI VENEZIA GIULIA

Agenzia Idee Snc
Via Brescia, 49
36040 Torri di Quartesolo (VI)
Tel. +39 0444 267182
Fax +39 0444 269099
idee@agenziaidee.it

EMILIA ROMAGNA - REP. SAN MARINO

Agenzia Solaris Snc
Via dell'Industria, 3
40023 Loc. Poggio piccolo
Castel Guelfo di Bologna (BO)
Tel. +39 0542 670487
Fax +39 0542 670819
solaris@agensiasolaris.it

LIGURIA

Scarpato Massimo
Piazzale Moroni, 11/12
17100 Savona (SV)
Tel. +39 019 263709
Fax +39 019 264175
massimo@scarpato.com

TOSCANA

Bilotta Elia Zaccari
Via di Porto, 2/A
50018 Scandicci (FI)
Tel. +39 0577 933939
Fax +39 0577 933939
agenziaelabilotta@libero.it

MARCHE

Stafforte Simona
Via Silvio Pellico, 12
60049 Serra San Quirico (AN)
Tel. +39 0731 868146
Fax +39 0731 868146
simona.stafforte@libero.it

UMBRIA

Falasci Fabrizio
Via Nestore, 12 - Loc. Verna
06019 Umbertide (PG)
Tel. +39 0758 540323
Fax +39 1786 024648
falascifabrizio@interfree.it

LAZIO

Mapai Sas di Baucio Furio & C.
Via G. Gregoraci, 14
00173 Roma (RM)
Tel. +39 06 7234642
Fax. +39 06 72676219
mapaisas@yahoo.it

ABRUZZO e MOLISE

Relcom di Fornarola Paolo e C. Snc
Via Acquaventina, 10
65017 Penne (PE)
Tel. +39 085 8210851
Fax +39 085 8210789
mail@fornarola.it

CAMPANIA e provincia di POTENZA

Cardone Mario
Via Nazionale, 6/E
80100 Napoli (NA)
Tel. +39 081 522301
Fax +39 081 8426538
mario.cardone@tiscali.it

PUGLIA e provincia di MATERA

Agenzia Pesole Filippo
Via Della Repubblica, 59
70010 Adefia (BA)
Tel. +39 080 4501753
Fax +39 080 4592002
filippo@agenziapesole.it

CALABRIA

Rappuccio Filippo Consolato
Vico Bolani I, 10
89066 Pellaro (RC)
Tel. +39 0961 952169
Fax +39 0961 956300
acerappuccio@tiscali.it

SICILIA

Costa Riccardo
Via Milazzo, 42
95030 Mascali (CT)
Tel. +39 0950930508
Fax +39 0952 11182
progettinluce@progettinluce.com

SARDEGNA

Giuliani Giuliano
Via Majorca, 3
09046 Quartu Sant'Elena (CA)
Tel. +39 070 890931
Fax +39 070 830931
illuminiamoci@gmail.com

OVERSEAS

EUROPE

Portogallo, Spagna

SOUTH AMERICA

Ms. Barbara Toffano
Tel. +39 0422 839441
Fax +39 0422 839432
barbaratoffano@mizarlighting.com

EUROPE

Rep. Ceca, Slovacchia

NORTH AMERICA

Ms. Emanuela Bianchi
Tel. +39 0422 839401
Fax +39 0422 839432
emanuelbianchi@mizarlighting.com

EUROPE

Austria, Germania, Svizzera, Islanda, Danimarca, Finlandia, Irlanda, Malta, Norvegia, Svezia, UK

MIDDLE EAST, AFRICA, FAR EAST

India, Giappone, South Korea,

OCEANIA, SINGAPORE

FAR EAST

China, Taiwan, Hong Kong/Macao

Ms. Katia Bellia
Tel. +39 0422 839435
Fax +39 0422 839432
katiabellia@mizarlighting.com

EUROPE

Belgio, Francia, Olanda, Turchia, Grecia, Polonia, Croazia

EAST EUROPE

Slovenia, Bosnia, Albania, Armenia, Azerbaijan, Bielorussia, Bulgaria, Estonia, Georgia, Lettonia, Lituania, Moldavia, Romania, Russia, Ucraina, Ungheria

MIDDLE EAST

Israele

Mr. Giargi Khundaze
Tel. +39 0422 839442
Fax +39 0422 839432
giargikhundaze@mizarlighting.com



www.moduloeletro.ru

Legenda colori List of colour

| | |
|----|--|
| 00 | Indefinito Indefinite |
| 02 | Trasparente Transparent |
| 03 | Sabbiato Sandblasted |
| 12 | Giallo Yellow |
| 13 | Celeste Light Blue |
| 14 | Rosso Rosso |
| 15 | Nero Black |
| 16 | Bianco White |
| 23 | Cromo Chrome |
| 24 | Old cromo Old chrome |
| 25 | Cromo-Silicone traslucido Chrome-Translucent silicone |
| 26 | Cromo-Silicone argento Chrome-Silver silicone |
| 28 | Grigio argento Silver grey |
| 2C | Grigio argento-Cromo lucido Silver grey-Polished chrome |

| | |
|----|--|
| 40 | Acciaio lucido Polished steel |
| 43 | Blu Blue |
| 46 | Nero-Bianco Black-White |
| 48 | Nero-Grigio Argento Black-Silver grey |
| 4P | Nero-Magenta Black-Magenta |
| 4A | Nero-Cromo Black-Chrome |
| 4C | Nero-Cromo lucido Black-Polished chrome |
| 4V | Nero-Verde Black-Green |
| 73 | Bianco-Cromo lucido White-Polished chrome |
| 75 | Bianco-Nero White-Black |
| 78 | Bianco-Grigio Argento White-Silver grey |
| 7A | Bianco-Cromo White-Chrome |
| 85 | Grigio Argento-Nero Silver grey-Black |

Codifiche cablaggi Wiring codes

| | |
|-------|---|
| EDA | Electronico Dimmerabile analogico (1-10V) Analogue Dimmable Electronic (1-10V) |
| EDD | Electronico Dimmerabile Digitale (DALI) Digital Dimmable Electronic (DALI) |
| E DR | Electronico Dimmerabile Manuale (MAN) - Comando tramite reostato (incorporato) Dimmable Electronic Manual (MAN) - Rheostat Control (built in) |
| E DS | Electronico Dimmerabile Digitale (SWITCH-DIM) - Comando tramite semplice pulsante N.A. Digital Dimmable Electronic (SWITCH-DIM) - Control by N.O. Pushbutton Switch |
| E D2 | Electronico Dimmerabile con dimmer (esterno) a taglio di fase TRIAC (Inizio - Fase) o IGBT (Fine Fase) Dimmable Electronic with external TRIAC phase cutting dimmer (Leading Edge) or external IGBT phase cutting dimmer (Trailing Edge) |
| E E3 | Electronico con gruppo batterie emergenza impre-Accesso - Autonomia 180' Electronic with AlwaysOn emergency battery set - Autonomy 180' |
| E LE | Electronico Electronic |
| E DMX | Electronico Dimmerabile (DMX 512) Dimmable Electronic (DMX 512) |

MODUL ELECTRO

Guida alla consultazione www.modulelectro.ru
Reference guide



Runner design M.D.W.S.

Il codice prodotto deve essere completato sempre con il codice colore che si trova nel fondo della pagina.
Es.: 561# + 2C = 561#-2C
Se si tratta di un apparecchio con sorgenti Led, è inoltre necessario sostituire # con la lettera che indica fascio/temperatura di colore del Led, ricavabile dalla tabella a fondo pagina.

Colori
Colours

Caratteristiche tecniche
Technical features

Disegno tecnico
Technical drawing

Codice prodotto
Product code

| WIRING CODE | CODE |
|-------------|------|
| EDX | 562# |

Il codice Prodotto deve essere completato sempre con il codice colore che si trova nel fondo della pagina.

Es.: 561# + 2C = 561#-2C

Se si tratta di un apparecchio con sorgenti Led, è inoltre necessario sostituire # con la lettera che indica fascio/temperatura di colore del Led, ricavabile dalla tabella a fondo pagina.

The Item Code should be completed with the colour code listed at the bottom of the page.

Es.: 561# + 2C = 561#-2C

Whenever the item code is a fixture fitted with LED light sources, it is necessary to replace the # symbol with the appropriate letter corresponding to the optics/LED colour temperature as per the table at the bottom of the page.

Runner

Disegno tecnico
Technical drawing

Codice prodotto
Product code

| WIRING CODE | CODE |
|-------------|------|
| EDX | 562# |

Il codice Prodotto deve essere completato sempre con il codice colore che si trova nel fondo della pagina.
Es.: 561# + 2C = 561#-2C
Se si tratta di un apparecchio con sorgenti Led, è inoltre necessario sostituire # con la lettera che indica fascio/temperatura di colore del Led, ricavabile dalla tabella a fondo pagina.

The Item Code should be completed with the colour code listed at the bottom of the page.
Es.: 561# + 2C = 561#-2C
Whenever the item code is a fixture fitted with LED light sources, it is necessary to replace the # symbol with the appropriate letter corresponding to the optics/LED colour temperature as per the table at the bottom of the page.

Cablaggio Wiring

Colori Colours

Guida completamento "code"
Guide to "code" completion

| TEMPERATURA COLORE | J | A | 1 |
|--------------------------------------|---|---|---|
| Optics cable (Item code 2700-3000 K) | | | |
| Optics cable (Item code 4200-4200 K) | J | B | 2 |

Tabella per il completamento del codice prodotto degli apparecchi Led. Scegliere la lettera/cifra identificativa del fascio e della temperatura colore del Led desiderata.
Es.: se si desidera un'apertura di fascio Spot e colore del led bianco naturale dovrà scegliere la lettera "J". 561# → 561.J.

Table for completion of the Item Code of LED fixtures. Choose the letter/figure corresponding to the optics and LED colour temperature.
Example: If you prefer fixture fitted with a Spot optics and Natural White colour temperature, you should choose the "J" letter. Item 561# → 561.J.

The logo consists of the word "MODUL" in a bold, orange, sans-serif font. It is flanked on both sides by a square icon with a smaller square inside, also in orange.

www.mizarighting.com

www.modulelectro.ru

D047-00